



**Vivaldisingel**  
Nieuw-Vennep

**33**







































# Nieuw-Vennep, Vivaldisingel 33

Vivaldisingel 33 – Ruimte, licht en een praktische indeling op een toplocatie in Getsewoud!

Bent u op zoek naar een moderne en ruime woning met een royale living, vier slaapkamers, een grote tuin én een riant dakterras? Dan is Vivaldisingel 33 absoluut een bezichtiging waard. Deze woning biedt maar liefst 159,6 m<sup>2</sup> woonoppervlakte, veel lichtinval, comfort en volop ruimte voor wonen, werken en ontspannen.

De woning ligt in de geliefde wijk Getsewoud, een groene en kindvriendelijke omgeving met scholen, sportvoorzieningen, winkelcentrum Getsewoud en openbaar vervoer (R-NET busverbinding) op loopafstand. Hier woont u rustig met alle voorzieningen binnen handbereik. Daarnaast zijn de uitvalswegen richting de grote steden gemakkelijk te bereiken.

## Indeling

Begane grond:

Via de entree aan de voorzijde van de woning komt u binnen in de hal met meterkast en modern toilet. Vanuit hier loopt u door naar de royale woonkamer. Grote raampartijen zorgen voor een prettige lichtinval en versterken het gevoel van ruimte. De warme houten vloer geeft de leefruimte een sfeervolle uitstraling. Aan de achterzijde verbinden de openslaande deuren de woonkamer direct met de tuin.

De open keuken aan de voorzijde is modern uitgevoerd met houtlook fronten en witte fronten. De keuken is van alle gemakken voorzien; voldoende bergruimte, royaal werkblad en inbouwapparatuur, waaronder een extra brede oven, inductie kookplaat, combi-oven, vaatwasser en koel-/vriescombinatie. De aangrenzende eethoek biedt ruimte voor een grote eettafel. De vele raampartijen zorgen voor een heerlijke lichte en open ruimte.

## Eerste verdieping:

De moderne badkamer, vernieuwd in 2021, is stijlvol afgewerkt met neutrale grijs-tint tegels en houtlook. De badkamer beschikt over een moderne douche, een wastafelmeubel met dubbele wastafel, handdoekradiator, toilet en handige kast. Verder bevinden zich op deze verdieping 3 goed bemeten slaapkamers, waarvan één aan de voorzijde van de woning en twee aan de achterzijde.

## Tweede verdieping:

De tweede verdieping beschikt over een royale zolderkamer die uitstekend geschikt is als master bedroom, werkruimte of studio. Daarnaast is er aparte bergruimte met opstelplaats voor de cv-ketel (2014), wasmachine en droger en omvormer voor de zonnepanelen. De zolderkamer heeft directe toegang tot het riante dakterras van circa 28,6 m<sup>2</sup> – een heerlijke plek om in alle privacy van de zon en de buitenlucht te genieten.

## Tuin:

De woning beschikt over een ruime, onderhoudsvriendelijke achtertuin met bestrating en een grote haag. Er is voldoende ruimte om meerdere zitplekken te creëren. De tuin is extra breed doordat de woning op de hoek gelegen is en beschikt over een poortdeur aan de zijkant. De praktische stenen berging is ideaal voor het opbergen van uw fietsen en tuinspullen.

## Bijzonderheden:

- Gelegen in een rustige, groene straat
- Prachtig uitzicht over de singel
- Woonoppervlakte ca. 159,6 m<sup>2</sup>
- Badkamer en toilet vernieuwd in 2021
- Vier ruime slaapkamers
- Riant dakterras van ca. 28,6 m<sup>2</sup>
- Energielabel A
- 6 zonnepanelen

**Vraagprijs € 750.000,- k.k.**

**Oplevering: in overleg**

# Nieuw-Vennep, Vivaldisingel 33

Vivaldisingel 33 – Space, light and a practical layout in a prime location in Getsewoud

Are you looking for a modern and spacious home with a generous living area, four bedrooms, a large garden and a spacious roof terrace? Then Vivaldisingel 33 is definitely worth a visit. This property offers no less than 159.6 m<sup>2</sup> of living space, plenty of natural light, comfort and ample room for living, working and relaxing.

The house is located in the popular Getsewoud neighbourhood, a green and family-friendly area with schools, sports facilities, the Getsewoud shopping centre and public transport (R-NET bus connection) within walking distance. Here you can enjoy peaceful living with all amenities close at hand. Major roads towards the larger cities are also easily accessible.

## Layout

### Ground floor

You enter the home through the entrance at the front of the house, leading into the hallway with meter cupboard and a modern toilet. From here you walk into the spacious living room. Large windows provide plenty of natural light and enhance the feeling of space. The warm wooden floor gives the living area an inviting atmosphere. At the rear, French doors connect the living room directly to the garden.

The open-plan kitchen at the front of the house has a modern design with wood-look and white cabinet fronts. The kitchen is fully equipped with plenty of storage space, a generous worktop and built-in appliances, including an extra-wide oven, induction cooktop, combination microwave oven, dishwasher and refrigerator.

The adjoining dining area offers ample space for a large dining table. The many windows create a bright and open atmosphere.

### First floor

The modern bathroom, renovated in 2021, is stylishly finished with neutral grey tiles and wood-look details. The bathroom features a modern shower, a vanity unit with double sink, towel radiator, toilet and a convenient storage cabinet. This floor also offers three well-sized bedrooms, one located at the front of the house and two at the rear.

### Second floor

The second floor features a spacious attic room that can be perfectly used as a master bedroom, home office or studio. In addition, there is a separate storage area with connections for the central heating boiler (2014), washing machine, dryer and the inverter for the solar panels. The attic room has direct access to the generous roof terrace of approximately 28.6 m<sup>2</sup> – a wonderful place to enjoy the sun and fresh air in complete privacy.

## Garden

The property features a spacious, low-maintenance backyard with paving and a large hedge for privacy. There is plenty of space to create multiple seating areas. Because the house is located on a corner, the garden is extra wide and also has a side gate for convenient access. The practical stone storage shed is ideal for storing bicycles and garden equipment.

## Highlights

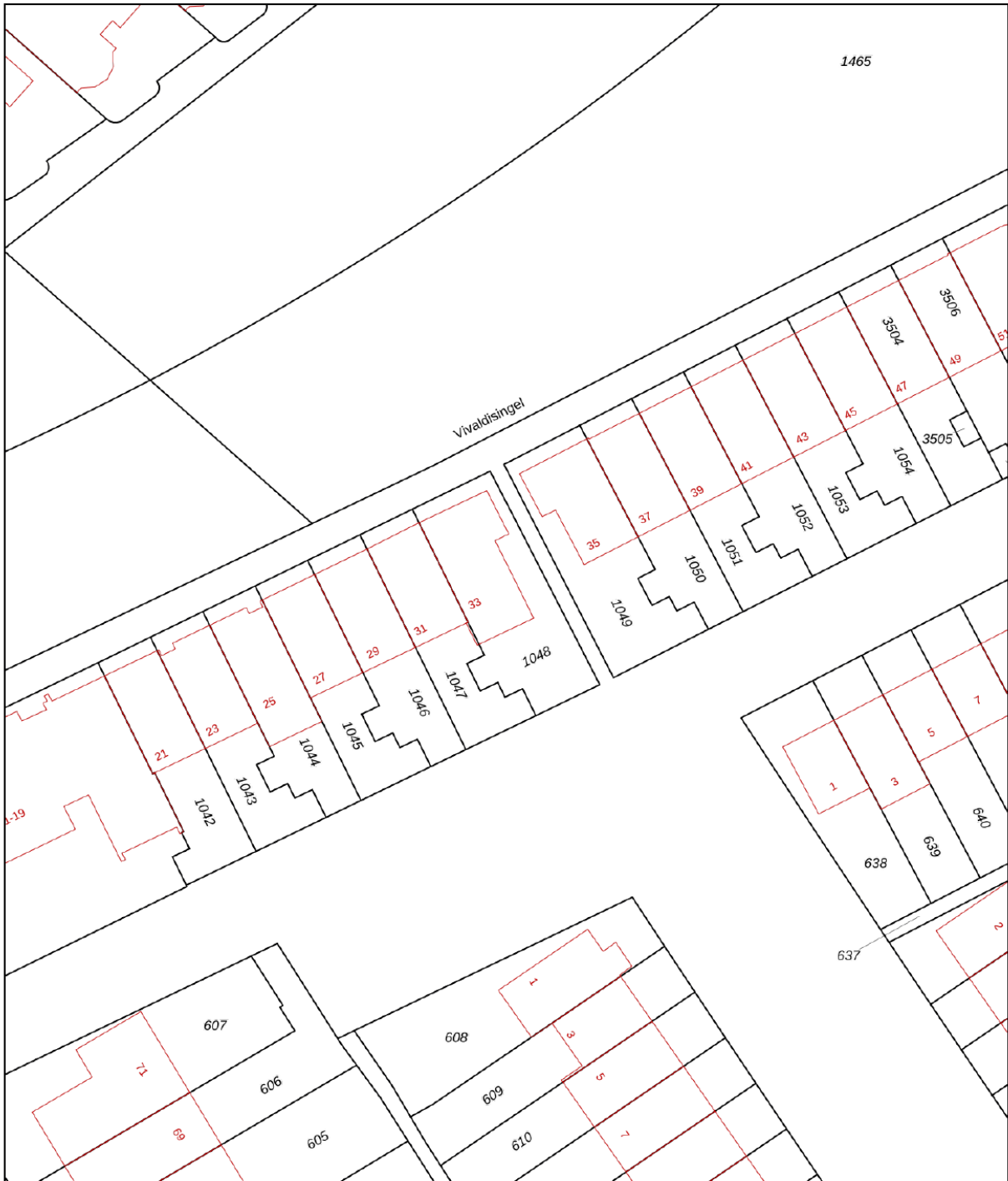
- Located in a quiet, green street
- Beautiful view over the canal (singel)
- Living area approx. 159.6 m<sup>2</sup>
- Bathroom and toilet renovated in 2021
- Four spacious bedrooms
- Large roof terrace of approx. 28.6 m<sup>2</sup>
- 6 solar panels


**Vraagprijs € 750.000,- k.k.**

**Oplevering: in overleg**

Kadastrale kaart

Uw referentie: Vivaldisingel 33



<p>12345 25</p> <ul style="list-style-type: none"> <li>— Vastgestelde kadastrale grens</li> <li>— Voorlopige kadastrale grens</li> <li>— Administratieve kadastrale grens</li> <li>— Bebouwing</li> </ul> <p>Voor een eensluitend uittreksel, geleverd op 24 februari 2026 De bewaarder van het kadaster en de openbare registers</p>	<p>Deze kaart is noordgericht</p> <p>Schaal 1: 500</p> <p>Kadastrale gemeente Haarlemmermeer</p> <p>Sectie AF</p> <p>Perceel 1048</p> <p>Aan dit uittreksel kunnen geen betrouwbare maten worden ontleend. De Dienst voor het kadaster en de openbare registers behoudt zich de intellectuele eigendomsrechten voor, waaronder het auteursrecht en het databankenrecht.</p>	
---	---	---

# Lijst van zaken

	Blijft achter	Gaat mee	Ter overname
<b>Woning - Interieur</b>			
Verlichting, te weten			
- opbouwspots/armaturen/lampen/dimmers	X		
- losse (hang)lampen		X	
(Losse)kasten, legplanken, te weten			
- Vaste kast 2e etage	X		
Raamdecoratie/zonwering binnen, te weten			
- gordijnrails	X		
- gordijnen	X		
- overgordijnen	X		
- rolgordijnen	X		
- lamellen	X		
- (losse) horren/rolhorren	X		
Vloerdecoratie, te weten			
- vloerbedekking	X		
- parketvloer	X		
- laminaat	X		
<b>Woning - Keuken</b>			
Keukenblok (met bovenkasten)	X		
Keuken (inbouw)apparatuur, te weten			
- kookplaat	X		
- (gas)fornuis	X		
- afzuigkap	X		
- magnetron	X		
- oven	X		
- combi-oven/combimagnetron	X		
- koel-vriescombinatie	X		
- vaatwasser	X		
<b>Woning - Sanitair/sauna</b>			
Toilet met de volgende toebehoren			

# Lijst van zaken

www.heemborgh.nl

	Blijft achter	Gaat mee	Ter overname
- toilet	X		
- toiletrolhouder		X	
- toiletborstel(houder)	X		
- fontein	X		
Badkamer met de volgende toebehoren			
- douche (cabine/scherm)	X		
- wastafel	X		
- wastafelmeubel	X		
- toilet	X		
- toiletrolhouder	X		
- toiletborstel(houder)	X		
- Badkamerkast	X		
<b>Woning - Exterieur/installaties/ veiligheid/energiebesparing</b>			
Brievenbus	X		
(Voordeur)bel	X		
Rookmelders	X		
(Klok)thermostaat	X		
Telefoonaansluiting/internetaansluiting	X		
Waterslot wasautomaat		X	
Zonnepanelen	X		
Warmwatervoorziening, te weten			
- CV-installatie	X		
<b>Tuin - Inrichting</b>			
Tuinaanleg/bestrating	X		
Beplanting	X		
<b>Tuin - Bebouwing</b>			
Tuinhuis/buitenberging	X		
Kasten/werkbank in tuinhuis/berging	X		
<b>Tuin - Overig</b>			
Overige tuin, te weten			

# Lijst van zaken

	Blijft achter	Gaat mee	Ter overname
- (sier)hek	X		
- vlaggenmast(houder)	X		

#### Object gegevens

Soort woning	eengezinswoning
Type woning	hoekwoning
Bouwjaar	1999
Bouwworm	Bestaande bouw
Permanente bewoning	ja

#### Maten object

Aantal kamers	6
Aantal slaapkamers	4
Volume	565 m <sup>3</sup>
Perceeloppervlakte	204 m <sup>2</sup>
Woonoppervlakte	160 m <sup>2</sup>

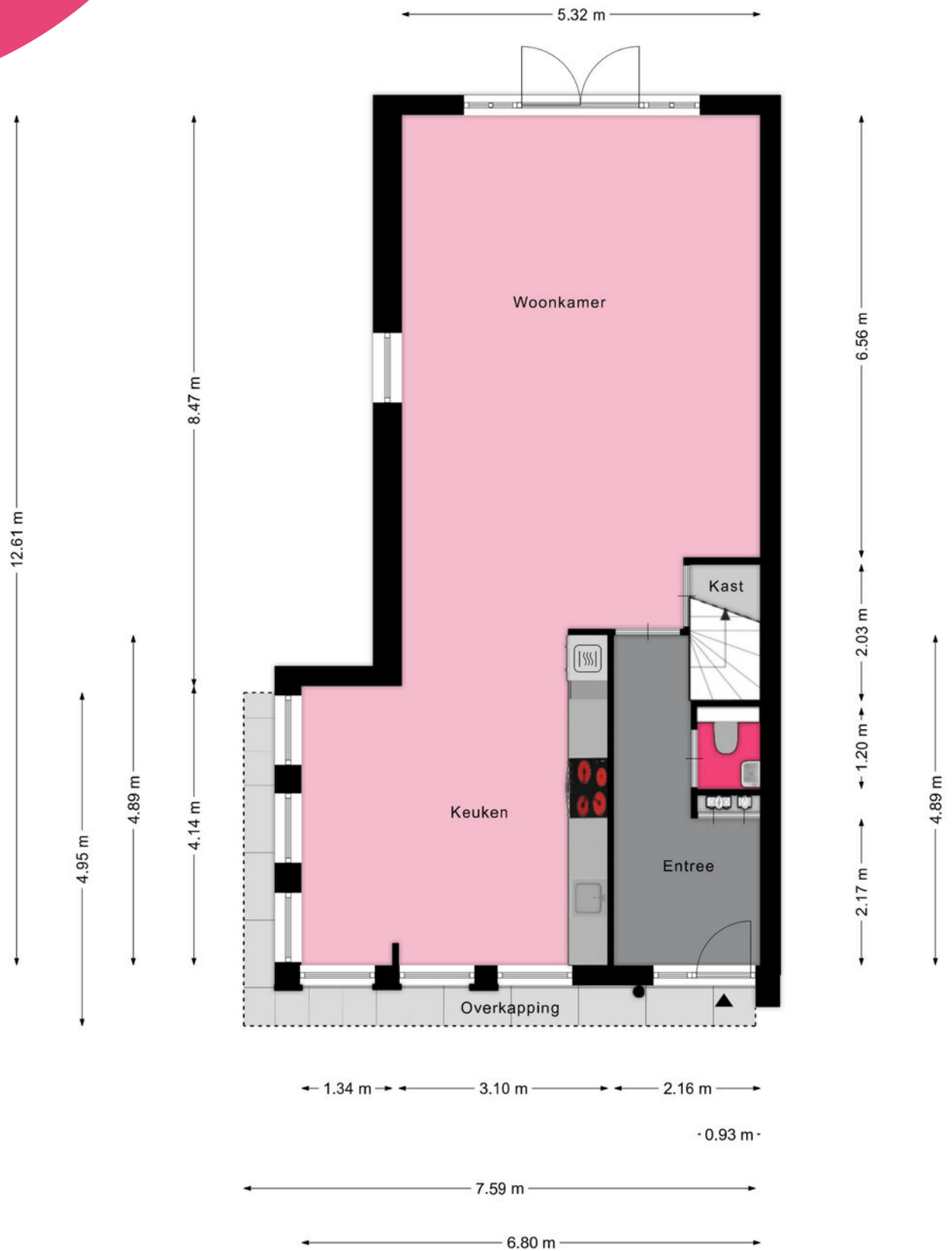
#### Details

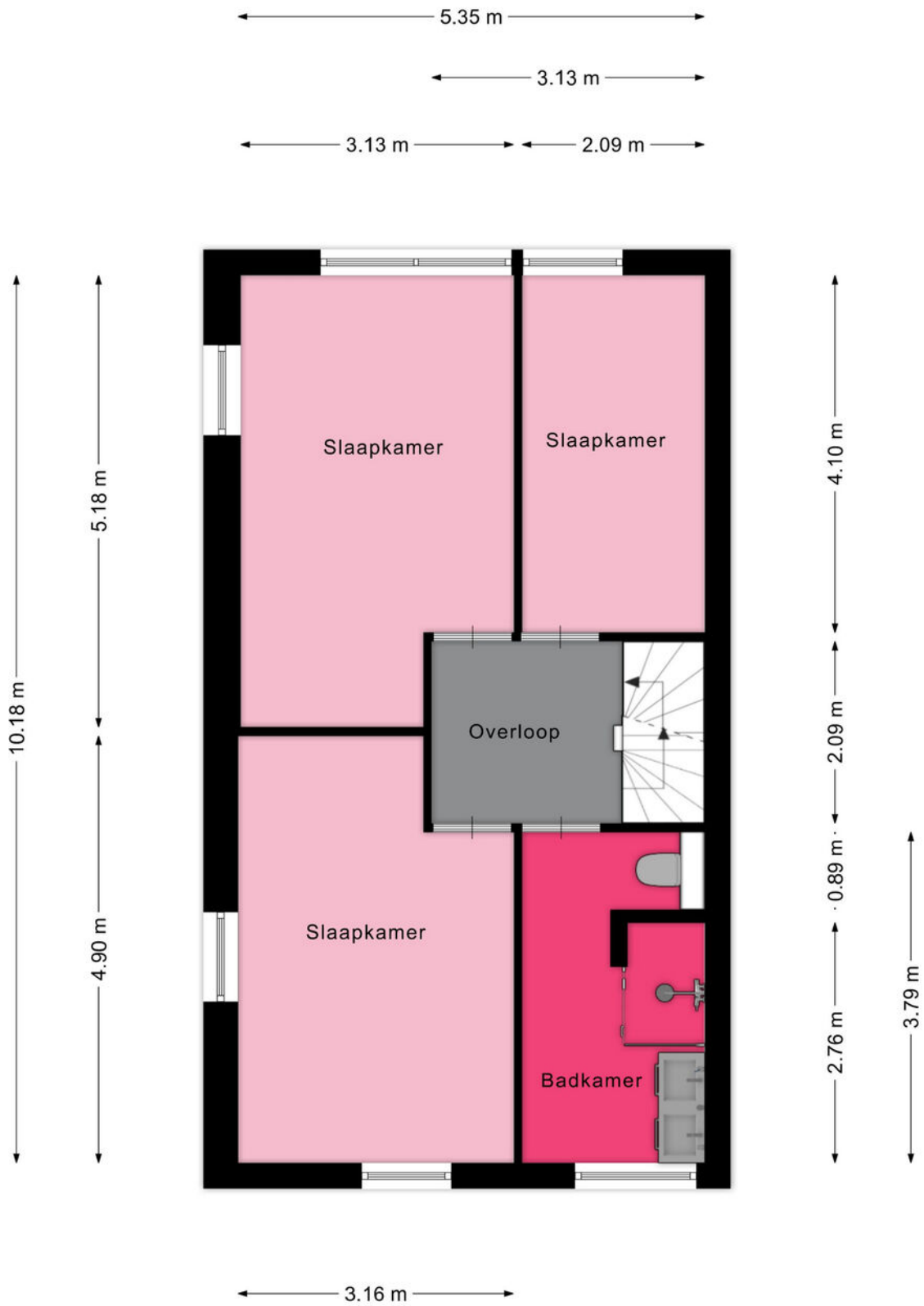
Ligging object	aan water, in woonwijk, vrij uitzicht
Energielabel	A
Voorzieningen	mechanische ventilatie, glasvezel kabel
Verwarming	c.v.-ketel
Isolatie	volledig geïsoleerd
Warm water	c.v.-ketel
Leeftijd c.v. ketel	2014

#### Tuin gegevens

Tuin	achtertuin, voortuin, zijtuin
Kwaliteit	normaal
Ligging	zuidoost







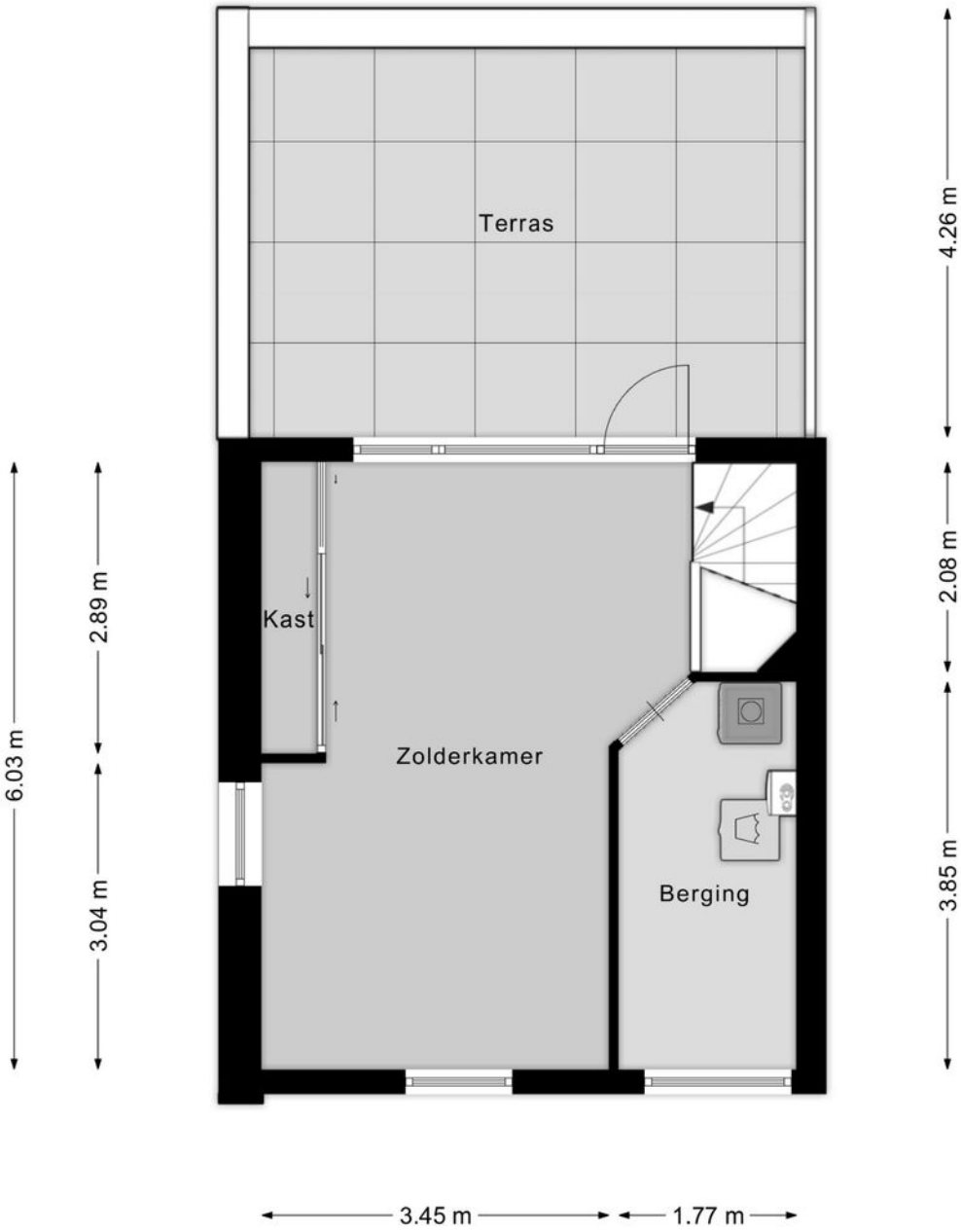
Aan de plattegronden kunnen geen rechten worden ontleend  
© Zibber www.zibber.nl



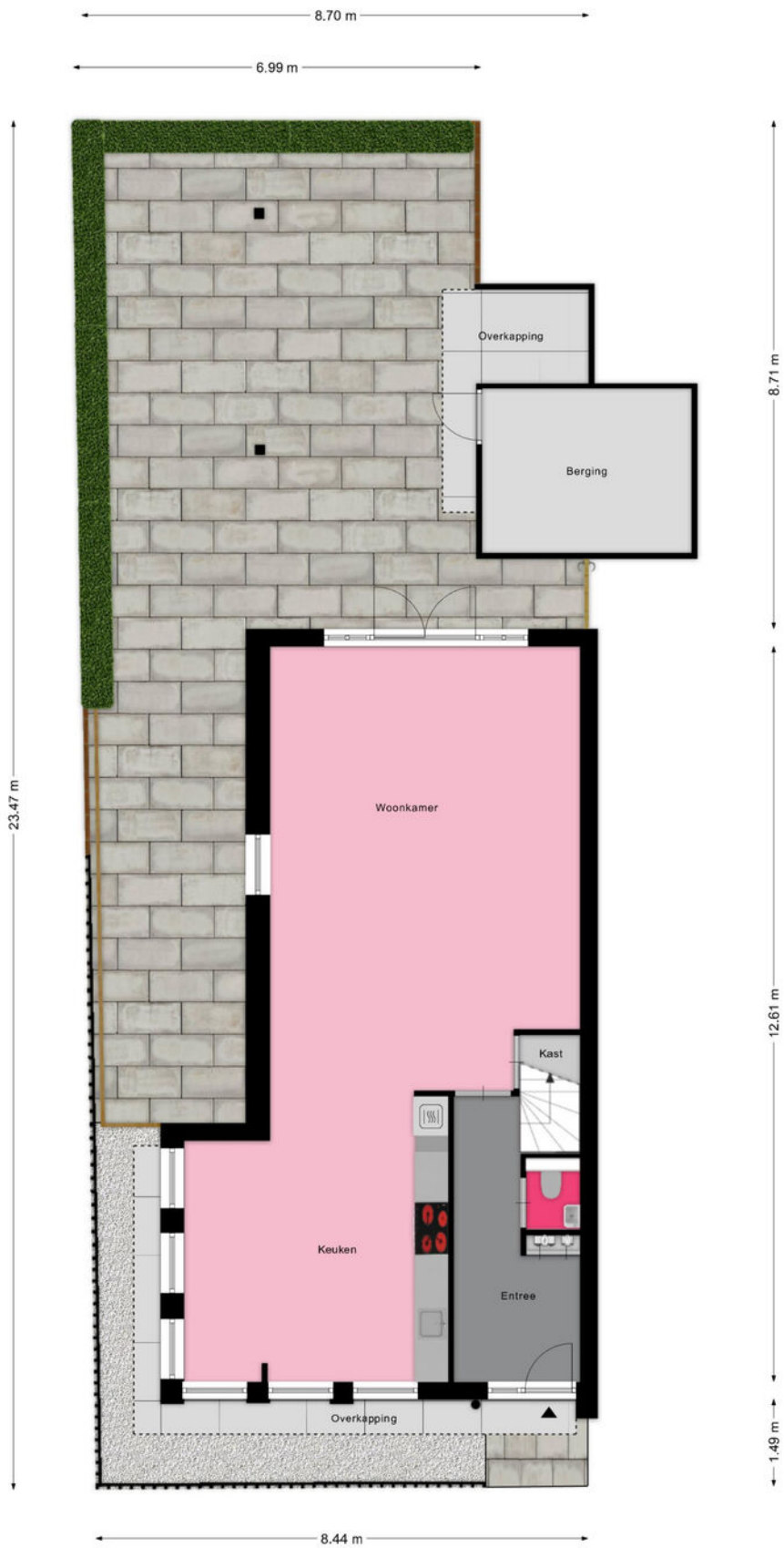
5.91 m

5.32 m

0.54 m 4.67 m



Aan de plattegronden kunnen geen rechten worden ontleend  
© Zibber [www.zibber.nl](http://www.zibber.nl)



Aan de plattegronden kunnen geen rechten worden ontleend  
© Zibber www.zibber.nl



## Nieuw-Vennep

📍 Hoofdweg 1334 A  
2151 LT Nieuw-Vennep

☎ 0252 - 629 090  
✉ [nieuw-vennep@heemborgh.nl](mailto:nieuw-vennep@heemborgh.nl)

# Alles naar wens geweest?

## Bennebroek

📍 Rijksstraatweg 22  
2121 AE Bennebroek

☎ 023 - 584 52 65  
✉ [bennebroek@heemborgh.nl](mailto:bennebroek@heemborgh.nl)

## Hillegom

📍 Hoofdstraat 142  
2181 EH Hillegom

☎ 0252 - 516 413  
✉ [hillegom@heemborgh.nl](mailto:hillegom@heemborgh.nl)

## Sassenheim

📍 Hoofdstraat 271  
2171 BE Sassenheim

☎ 0252 - 217 011  
✉ [sassenheim@heemborgh.nl](mailto:sassenheim@heemborgh.nl)