

Bennebroek

Schoollaan 66 a

Midden in het hart van Bennebroek staat het historische St. Luciaklooster. Dit karakteristieke gebouw (Monument) is in ca. 1896 gebouwd onder architectuur van Nicolaas Nelis en is in 2016/2017 totaal gerenoveerd en verbouwd tot 18 wooneenheden waar zowel jong als oud met veel plezier wonen.

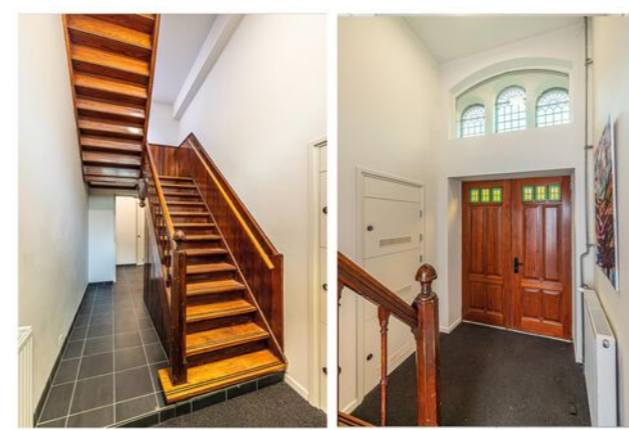
Deze bijzondere en unieke benedenwoning heeft een groot souterrain en een fraaie zonnige tuin met houten schuur en achterom. Het totale woonoppervlak bedraagt ca. 68 m² en bestaat uit een verrassende woonkamer met moderne open keuken, 2 goede slaapkamers een separaat toilet en een badkamer. Het souterrain is via de hal bereikbaar met een vaste trap heeft royale stahoogte en beslaat ca. 55 m². De ruimte is voor meerdere doeleinden geschikt.

Het totale woonoppervlak kan worden vergroot naar 123 m² GO.

Meer informatie op www.heemborgh.nl



Woonoppervlak	68 m ²
Grondoppervlak	0 m ²
Aantal kamers	3
Tuin	zuid-oost
Bouwjaar	1896



vraagprijs € 450.000 k.k.

HEEMBORGH
MAKELAARS

Bennebroek
Regio Zuid-Kennemerland

www.heemborgh.nl
023 - 584 52 65

