

# HEEMBÖRGH

MAKELAARS



Ter Beek  
Lisse

# 55







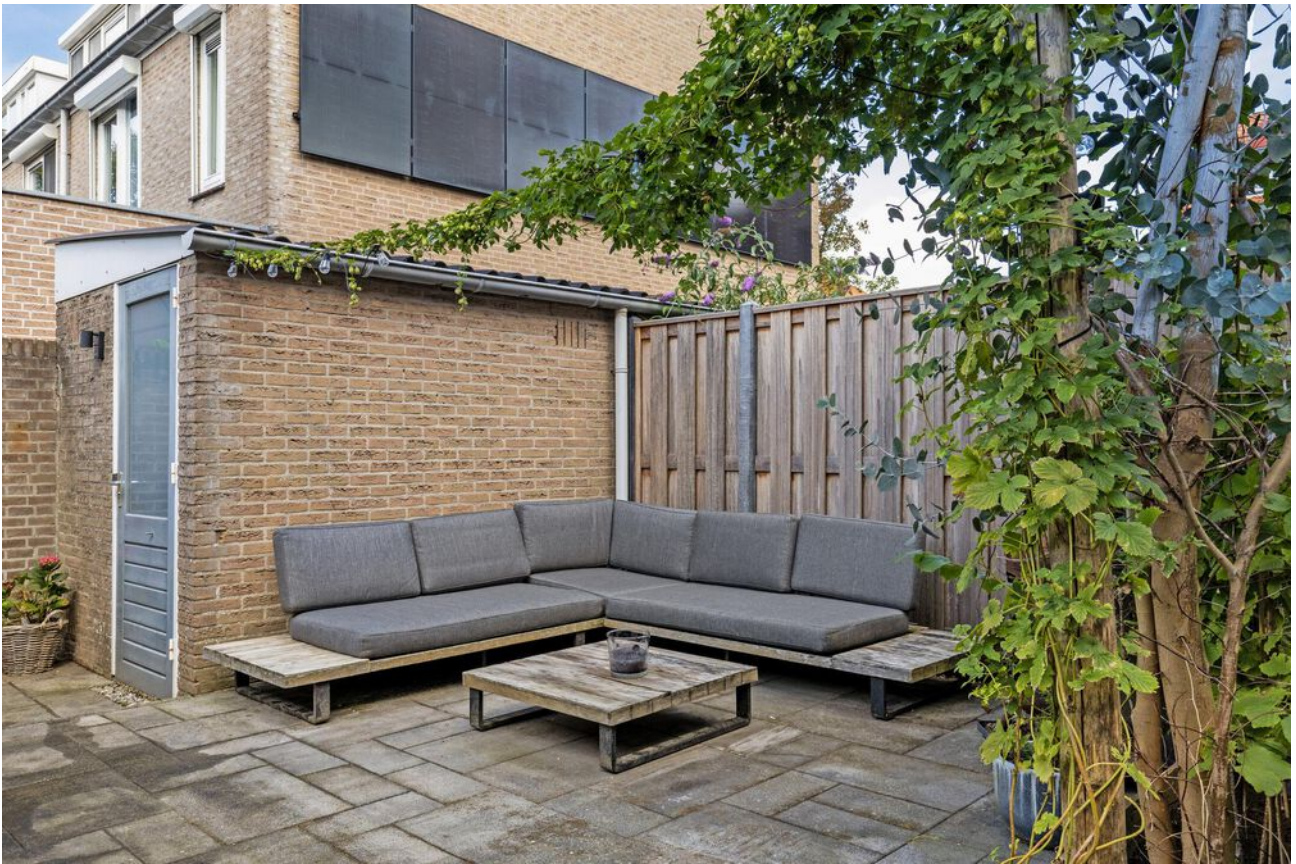




























# Lisse, Ter Beek 55

Op de grens van Sassenheim en Lisse ligt deze prachtige, lichte en ruime eengezinswoning in de rustige wijk Ter Beek. Geniet van het beste van twee werelden: het gezellige centrum van Sassenheim ligt op slechts 5 minuten fietsen, terwijl je binnen 10 minuten in het hart van Lisse bent. Dankzij de nabijheid van de A44 zijn steden als Leiden, Den Haag en Amsterdam moeiteloos te bereiken. Het treinstation van Sassenheim ligt op circa 10 minuten fietsen en de bushalte richting Haarlem, Schiphol en Leiden ligt op loopafstand van de woning. De ideale ligging in de veelzijdige Duin- en Bollenstreek, dichtbij de Kagerplassen, het strand en bossen, maakt dit huis een fantastische woonkans die je niet mag missen.

In 2018 is de woning grotendeels gerenoveerd: alle wanden zijn strak gestuukt, het interieur is volledig opnieuw geschilderd, er zijn nieuwe vloeren gelegd en een moderne keuken is geplaatst.

#### Begane grond:

Bij binnenkomst betreed je de ruime entree met een nette hal, een toilet met fonteintje en de meterkast. De lichte woonkamer beschikt over een handige trapkast en een open keuken aan de voorzijde van de woning, die is voorzien van een schiereiland. Deze keuken biedt volop werk- en opbergruimte en is uitgerust met diverse inbouwapparatuur, waaronder een koel-/vriescombinatie, combi-stoomoven, spoelbak, 5-pits gasfornuis met wokbrander, afzuigkap en vaatwasser.

Grenzend aan de keuken bevindt zich de gezellige eethoek, die naadloos overloopt in de royale, lichte woonkamer met een grote schuifpui die toegang geeft tot de zonnige achtertuin. De woning is daarnaast voorzien van een elektrisch zonnescherm aan de achterzijde en een markies bij het keukenraam.

#### Tuin:

Geniet van het buitenleven in de netjes betegelde achtertuin van circa 10,5 meter diep, ideaal gelegen op het zonnige zuidwesten. Hier heb je alle ruimte om te ontspannen of gezellig te barbecueën. De tuin beschikt over een praktische stenen berging met elektra, perfect voor het opbergen van fietsen of tuinspullen. Bovendien is de tuin ook via een achterom gemakkelijk te bereiken.

#### Eerste verdieping:

Overloop, ruime badkamer voorzien van een douchecabine, 2 wastafels met wastafelmeubels, toilet en radiator. Zowel aan de voor- als achterzijde van de woning bevinden zich twee ruime slaapkamers. Daarnaast is er aan de achterzijde nog een derde slaapkamer, die momenteel is ingericht als werkkamer.

#### Tweede verdieping:

Op de overloop vind je de aansluitpunten voor de wasmachine en droger, evenals de cv-ketel (uit 2007) en de omvormer voor de zonnepanelen (2023). In 2020 is de zolder volledig gerenoveerd en omgetoverd tot een gezellige vierde slaapkamer/studio met een slimme indeling. Deze kamer heeft niet alleen een leuke slaapvide, maar ook een eigen keukenblok met inductiekookplaat, afzuigkap, combi-oven en losse koelkast met vriesvak.

Aan bergruimte is er geen gebrek: zowel op de overloop als in de slaapkamer zorgen handige knieschotten voor extra opbergruimte.

#### Bijzonderheden:

- Heerlijk lichte woonkamer met brede schuifpui
- 10 zonnepanelen geplaatst in 2023 (capaciteit 365 Wp per paneel)
- Keuken geplaatst in 2018
- Zolder gerenoveerd in 2020
- In 2020 groeppenkast vervangen en elektra zolder vernieuwd
- Mogelijkheid tot studio of praktijkruimte aan huis op zolder
- Elektrisch zonnescherm aan de achterzijde van de woning

**Vraagprijs € 500.000,- k.k.**

**Oplevering: voorkeur 31 maart 2025**



#### Object gegevens

Soort woning	eengezinswoning
Type woning	tussenwoning
Bouwjaar	1989
Energie label	A
Bouwworm	bestaande bouw
Permanente bewoning	ja
Huidig gebruik	woning
Huidige bestemming	woning

#### Maten object

Aantal kamers	5
Aantal slaapkamers	4
Volume	358 m <sup>3</sup>
Perceeloppervlakte	128 m <sup>2</sup>
Woonoppervlakte	109 m <sup>2</sup>

#### Details

Ligging object	in woonwijk, nabij Sassenheim en Lisse
Bijzonderheden	10 zonnepanelen, keuken vernieuwd in 2018 studio op zolder met eigen keukenblok en slaapvide
Verwarming	c.v.-ketel
Warm water	c.v.-ketel
Isolatie	dakisolatie, muurisolatie, vloerisolatie, dubbel glas
Bouwjaar CV-ketel	2007
Kabel	glasvezel
Zonwering	elektrisch zonnescherm achter en markies bij het keukenraam

#### Tuin gegevens

Kwaliteit	normaal
Tuin	achtertuint, voortuin
Ligging tuin	zuidwest



# Lijst van zaken

	Blijft achter	Gaat mee	Ter overname
<b>Woning - Interieur</b>			
Verlichting, te weten			
- Hanglampen woonkamer/keuken + Verlichting slaapkamer voor			X
- plafonnières gang en overloop 1e verdieping	X		
(Losse)kasten, legplanken, te weten			
- Kledingkast slaapkamer achter	X		
- Slaapkamer voor; kastje op de wand, bamboe kledingrek, bamboe constructie boven bed, en lage kast			X
Raamdecoratie/zonwering binnen, te weten			
- gordijnrails	X		
- gordijnen	X		
- rolgordijnen	X		
Vloerdecoratie, te weten			
- laminaat	X		
Overig, te weten			
- spiegelwanden	X		
- Bureau in werkkamer + prikbord cirkels op de muur	X		
- Planken trapkast (exclusief kratjes)	X		
- Inrichting zolder inclusief kledingkast		X	
- Opbouwspots zolder (wit)		X	
<b>Woning - Keuken</b>			
Keukenblok (met bovenkasten)	X		
Keuken (inbouw)apparatuur, te weten			
- (gas)fornuis	X		
- afzuigkap	X		
- magnetron			X
- koel-vriescombinatie	X		
- vaatwasser	X		

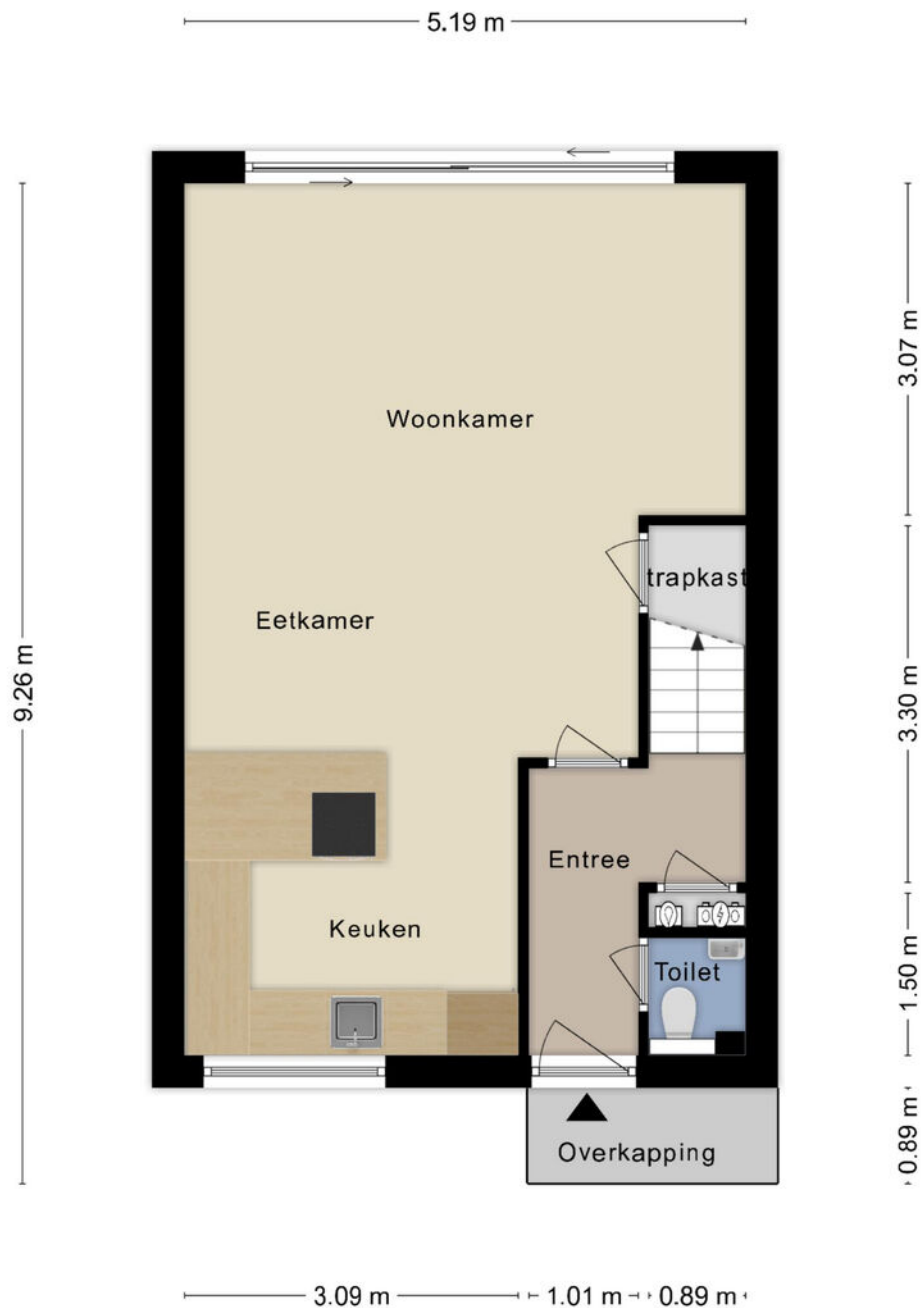
# Lijst van zaken

www.heemborgh.nl

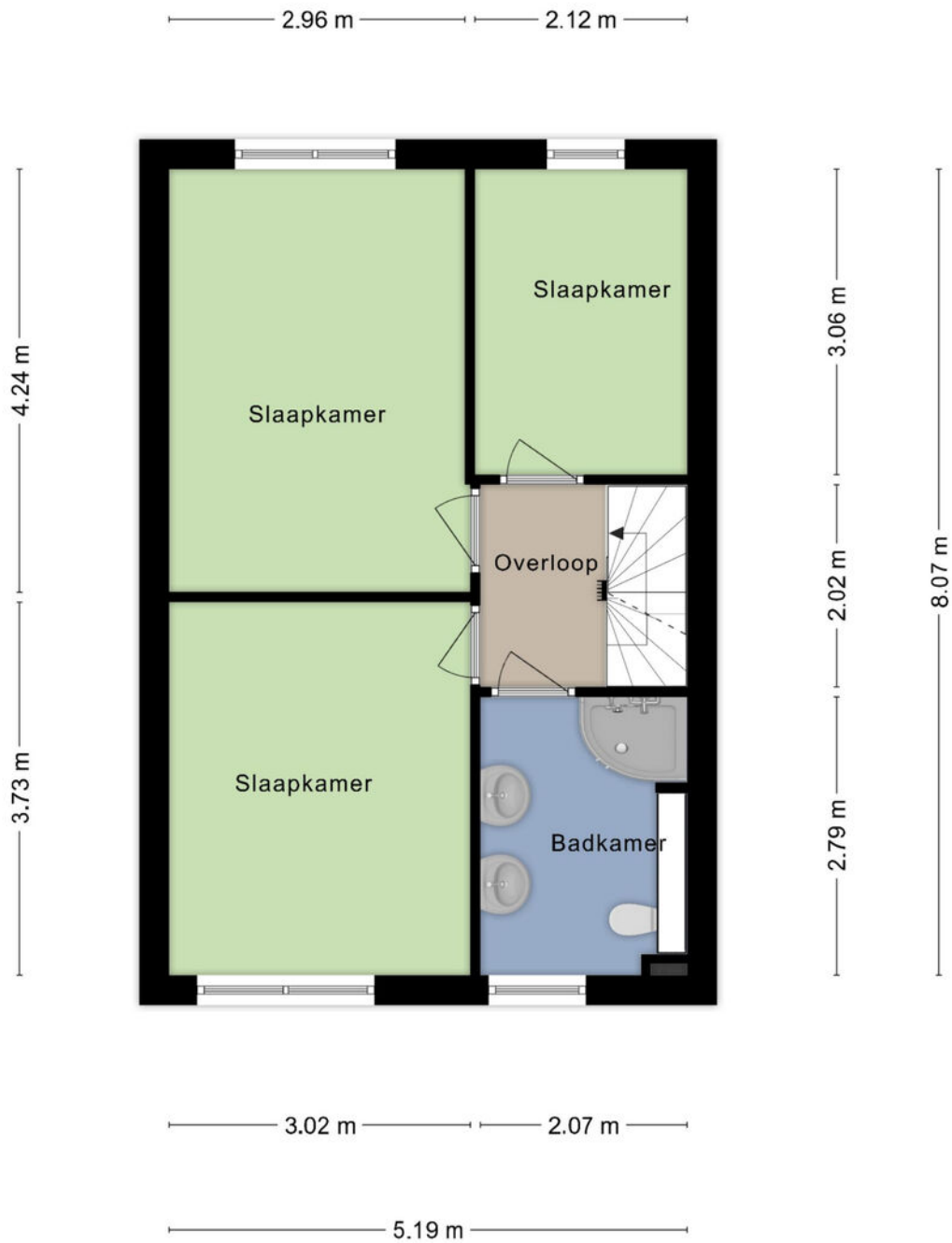
	Blijft achter	Gaat mee	Ter overname
- koffiezetapparaat		X	
- Oven / stoomoven	X		
Keukenaccessoires, te weten			
- Keuken zolder incl. inbouwapparatuur			X
- Koelkast zolder		X	
<b>Woning - Sanitair/sauna</b>			
Toilet met de volgende toebehoren			
- toilet	X		
- toiletrolhouder	X		
- toiletborstel(houder)	X		
- fontein	X		
Badkamer met de volgende toebehoren			
- douche (cabine/scherm)	X		
- wastafel	X		
- wastafelmeubel	X		
- toilet	X		
- toiletrolhouder	X		
- toiletborstel(houder)	X		
<b>Woning - Exterieur/installaties/ veiligheid/energiebesparing</b>			
Brievenbus	X		
(Voordeur)bel		X	
Rookmelders	X		
(Klok)thermostaat	X		
Zonwering buiten	X		
Telefoonaansluiting/internetaansluiting	X		
Waterslot wasautomaat		X	
Zonnepanelen	X		
Warmwatervoorziening, te weten			
- CV-installatie	X		
- Elektrische radiator zolder			X

# Lijst van zaken

	Blijft achter	Gaat mee	Ter overname
<b>Tuin - Inrichting</b>			
Tuinaanleg/bestrating	X		
Beplanting	X		
losse plantenbakken/potten		X	
<b>Tuin - Verlichting/installaties</b>			
Buitenverlichting	X		
Tijd- of schemerschakelaar/ bewegingsmelder	X		
Lamp bij voordeur (bewegingssensor werkt niet, lamp wel)	X		
<b>Tuin - Bebouwing</b>			
Tuinhuis/buitenberging	X		
Kasten/werkbank in tuinhuis/berging		X	
Kippen-/konijnenhok	X		
<b>Tuin - Overig</b>			
Overige tuin, te weten			
- vlaggenmast(houder)	X		
- Kussenbox, tuinmeubilair, houtkachel		X	

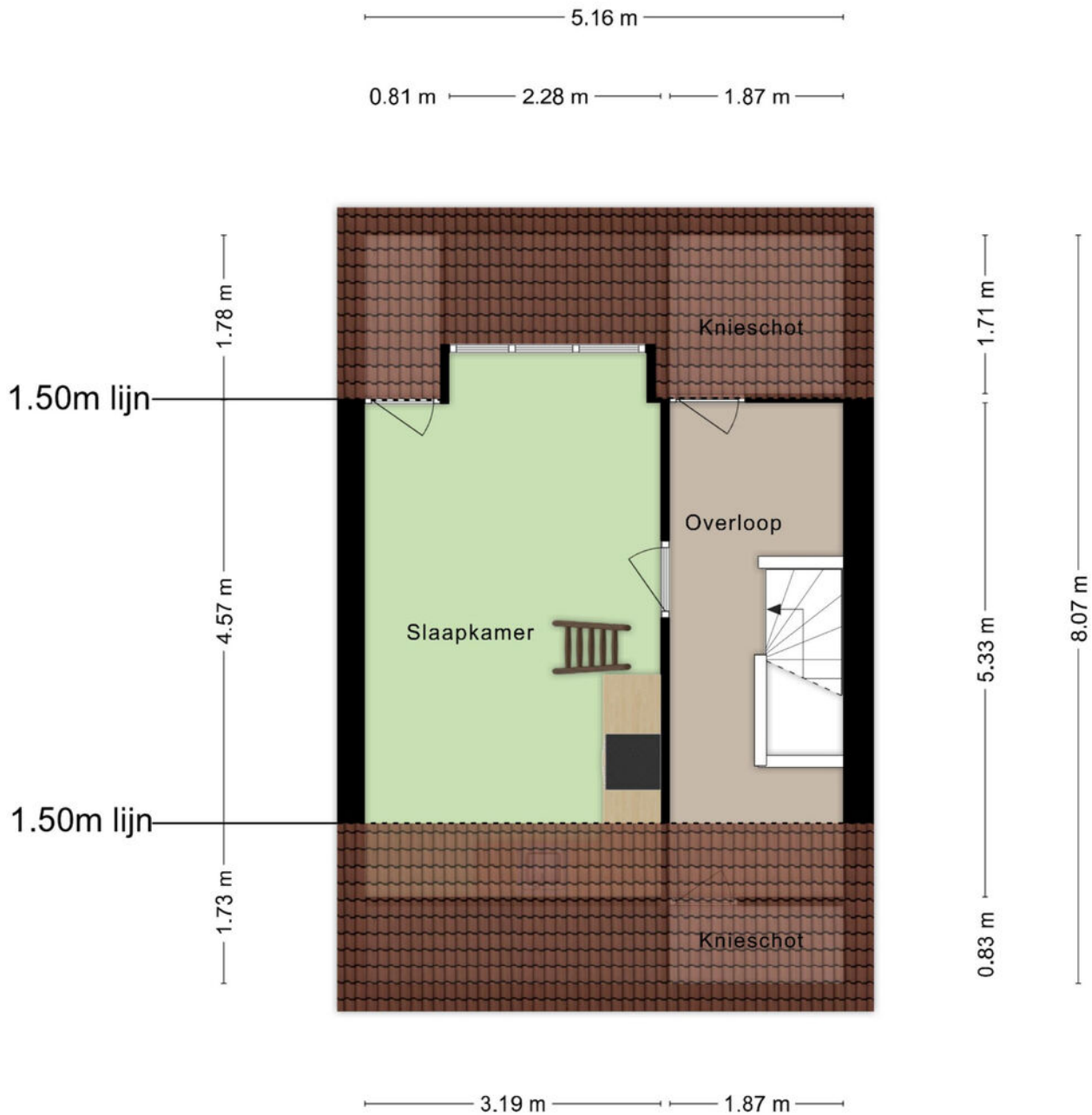


**Deze plattegronden zijn opgemaakt voor indicatieve doeleinden.  
Hieraan kunnen geen rechten worden ontleend.**

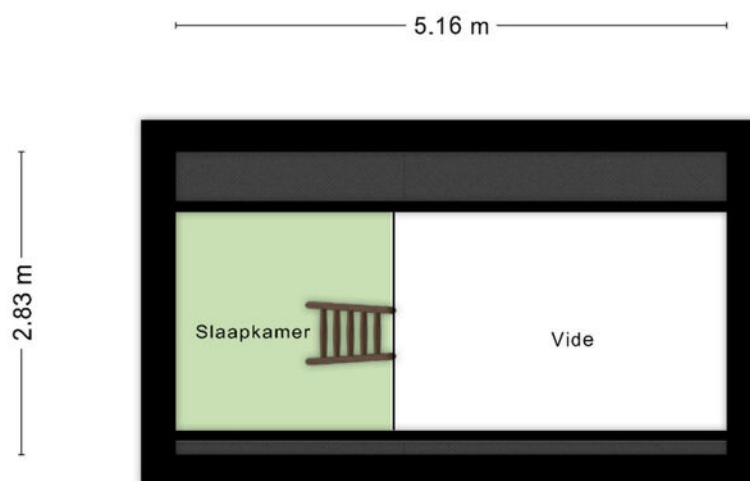


**Deze plattegronden zijn opgemaakt voor indicatieve doeleinden.  
Hieraan kunnen geen rechten worden ontleend.**

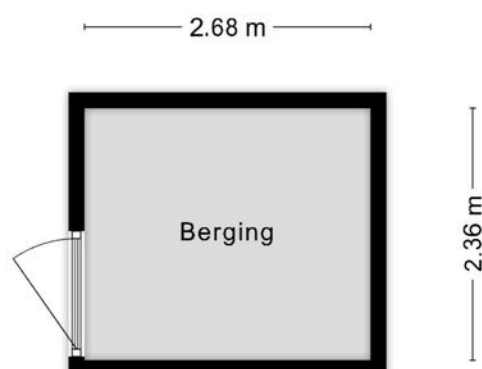




**Deze plattegronden zijn opgemaakt voor indicatieve doeleinden.  
Hieraan kunnen geen rechten worden ontleend.**



**Deze plattegronden zijn opgemaakt voor indicatieve doeleinden.  
Hieraan kunnen geen rechten worden ontleend.**



**Deze plattegronden zijn opgemaakt voor indicatieve doeleinden.  
Hieraan kunnen geen rechten worden ontleend.**



## Nieuw-Vennep

📍 Hoofdweg 1334 A  
2151 LT Nieuw-Vennep

☎ 0252 - 629 090  
✉ [nieuw-vennep@heemborgh.nl](mailto:nieuw-vennep@heemborgh.nl)

# Alles naar wens geweest?

## Bennebroek

📍 Rijksweg 22  
2121 AE Bennebroek

☎ 023 - 584 52 65  
✉ [bennebroek@heemborgh.nl](mailto:bennebroek@heemborgh.nl)

## Hillegom

📍 Hoofdstraat 142  
2181 EH Hillegom

☎ 0252 - 516 413  
✉ [hillegom@heemborgh.nl](mailto:hillegom@heemborgh.nl)

## Sassenheim

📍 Hoofdstraat 271  
2171 BE Sassenheim

☎ 0252 - 217 011  
✉ [sassenheim@heemborgh.nl](mailto:sassenheim@heemborgh.nl)