

# HEEMBÖRGH

MAKELAARS



**Meerweg**  
**Bennebroek**

**7**

# Bennebroek, Meerweg 7

Charmante, vooroorlogse twee onder één kap woning met garage en uitzicht over de Reek!

Gelegen in de oude kern van Bennebroek met een vrij uitzicht over de Bennebroekervaart en de pittoreske Reek, ligt deze charmante en verrassend ruime 2/1 kap woning met grote voortuin en zonnige diepe achtertuin op het zuiden.

Wat direct opvalt als je binnenkomt is de brede maatvoering die tot uiting komt in de royale hal en ruime kamer en suite met een woonkamer van bijna 4,5 m breed. Vanuit de erker aan de voorzijde kijk je vrij uit over de voortuin, het water van de Bennebroekervaart en de fraaie historische huizen aan de Reek.

Via de openslaande deuren aan de achterzijde of via de keuken kom je in de zonnige tuin, met royaal zonneterras pal op het zuiden gelegen. Hier geniet je van de ochtend, middag en avond zon, het elektrisch zonnescherm over de gehele breedte van de achtergevel is op hete dagen een uitkomst.

Via het fraaie originele trappenhuis met bordes bereik je de eerste verdieping met ruime vierkante overloop en verder is verdeeld in 3 goede slaapkamers en een badkamer.

En dan, ideaal voor autoliefhebbers, sleutelaars of hobbyisten : de royale (extra hoge) garage (3.38x6.20m) v.v. elektrische garagedeur. Die zich bevindt het eind van de 15 meter diepe achtertuin (zuid-west ligging) en bereikbaar is via de Wilhelminalaan. Een auto of motor parkeer je hier heel gemakkelijk. Maar het is ook prima te gebruiken als hobbyruimte.

De centrale ligging is ideaal. Op loopafstand heb je diverse winkels, restaurants en speciaalzaken. Ook voor wat betreft sportvelden, strand, duinen en wandelgebieden zit je hier perfect. Tal van mogelijkheden voor wat betreft in- en ontspanning in het weekend.

Heemstede en Haarlem liggen op fietsafstand. Hier kun je voor alles terecht: shoppen, drankje, hapje ... wat je maar wenst!

Door de goede bereikbaarheid van Amsterdam, Den Haag en Schiphol is het ook zakelijk gezien een ideale locatie. Kortom, alles is aanwezig voor een optimaal woongenot!

Indeling:

Begane grond: entree, vestibule met meterkast en garderobe, hal met trappenhuis, kelder, toilet met fontein, keuken met inbouwapparatuur, kamer en suite met erker, schouw en openslaande deuren naar achtertuin,

1e etage: overloop, badkamer met douche, wastafel en toilet, tevens aansluitingen voor wasmachine/droger opstelling, hoofdslaapkamer aan achterzijde met ramen naar achtertuin en extra zijraam, charmante kamer voorzijde met hoog plafond onder de kap en met openslaande deuren naar erkerbalkon, aparte zijkamer met dakkapel, vlizotrap naar deels bevoerde vloering (hoogte 1.90m).

Bijzonderheden:

- Voor indeling en maten zie bijbehorende kleuren plattegronden
- Zeer licht door hoge plafonds
- Meetrapport gebaseerde op NEN 2580 en BBMI
- Woonoppervlakte (113m<sup>2</sup>), eigen grond 258m<sup>2</sup> en bouwjaar 1921
- Karakteristieke kenmerken
- Voortuin en achtertuin (ZW, 15mtr diep)
- Schuur en garage (21m<sup>2</sup>) v.v. elektrische deur
- Een uitgebreide verkoopbrochure kunt u downloaden via onze site
- Vloering biedt eventueel mogelijkheden voor een dakopbouw
- Nagenoeg geheel v.v. dubbel glas (deels HR++)
- Aanvaarding in overleg

**Vraagprijs € 600.000,- k.k.**

**Oplevering: in overleg**

















































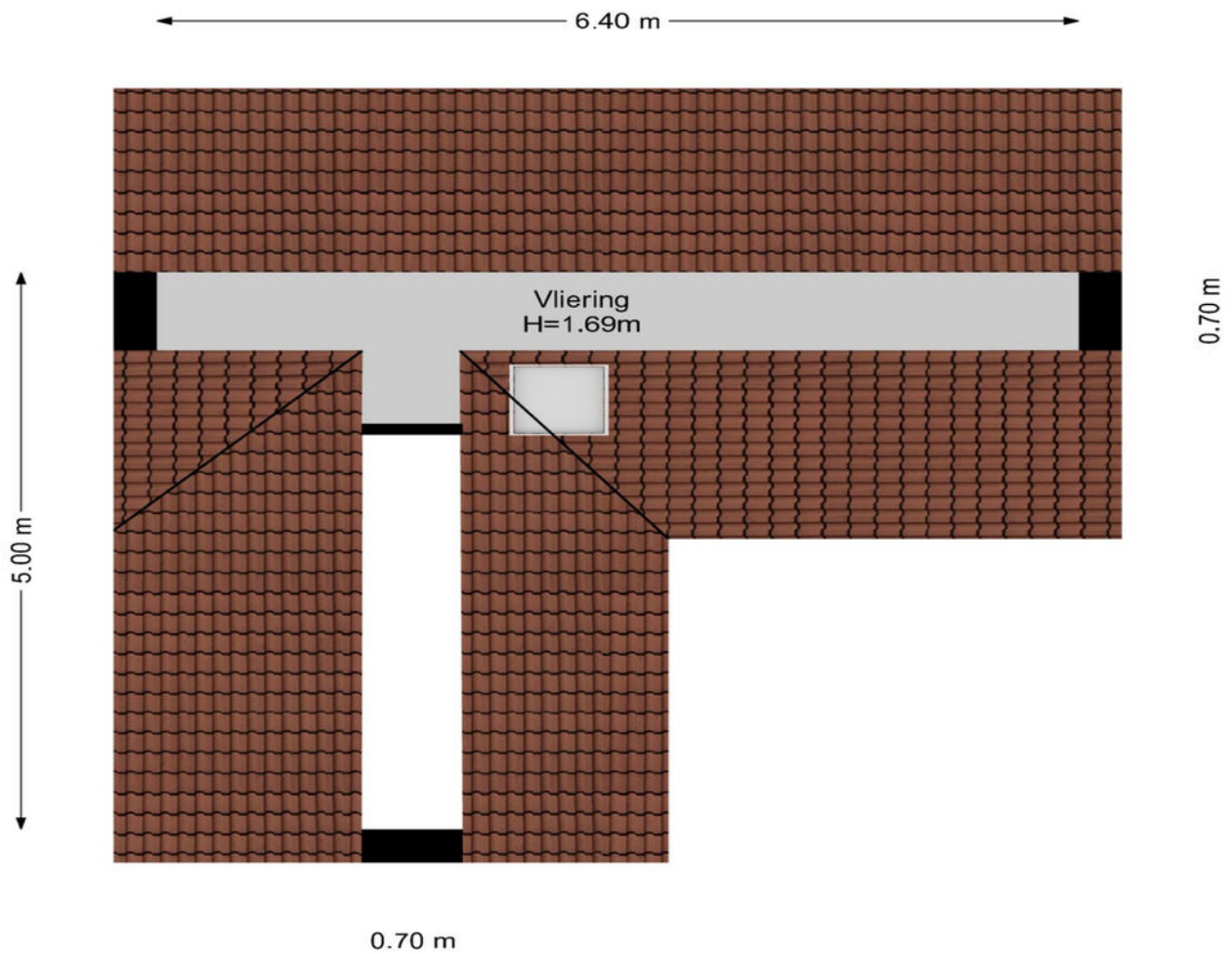




Deze plattegrond is met uiterste zorg samengesteld.  
Er kunnen geen rechten aan ontleend worden. © MOD3SIGN

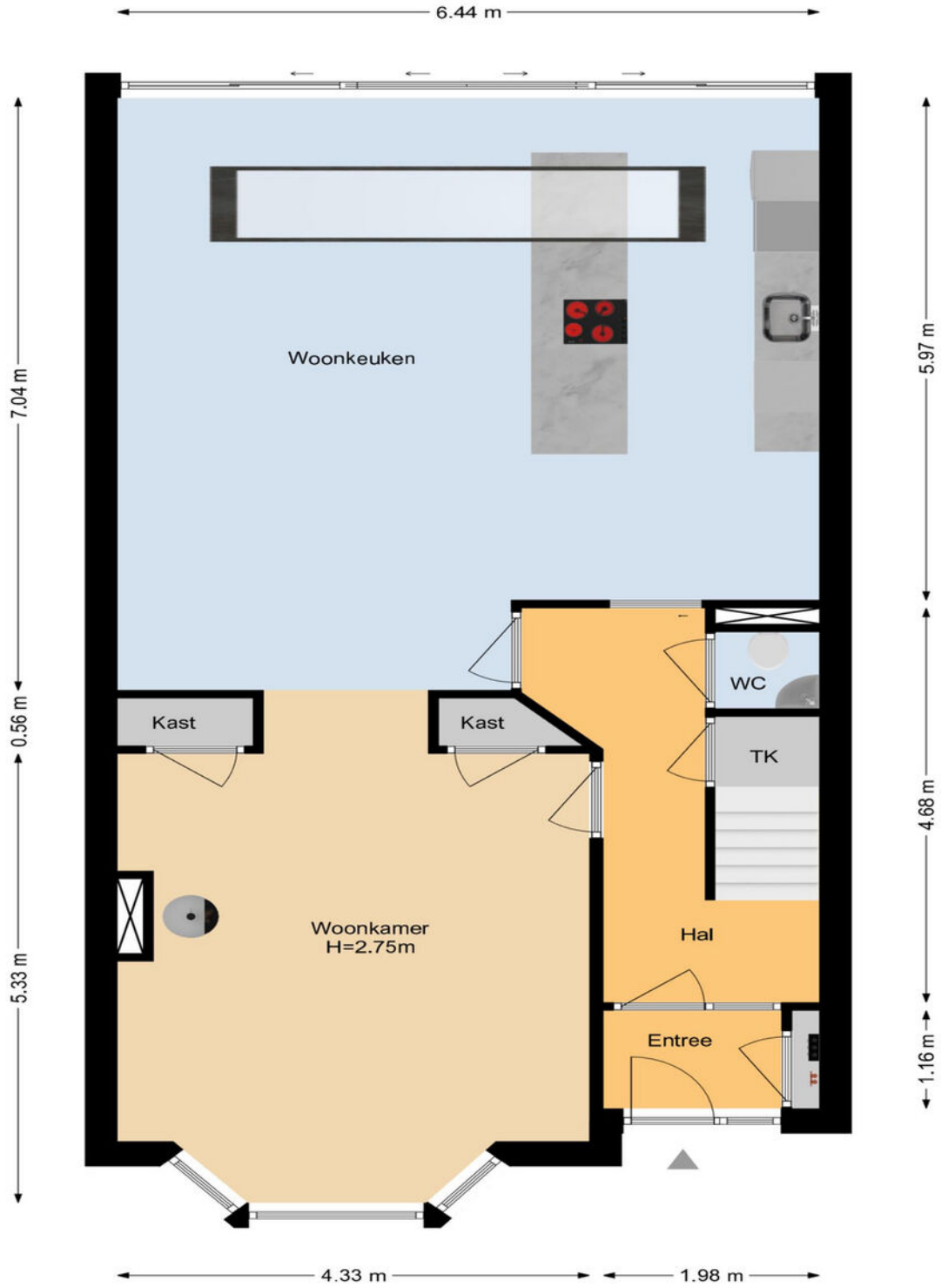


Deze plattegrond is met uiterste zorg samengesteld.  
 Er kunnen geen rechten aan ontleend worden. © MOD3SIGN

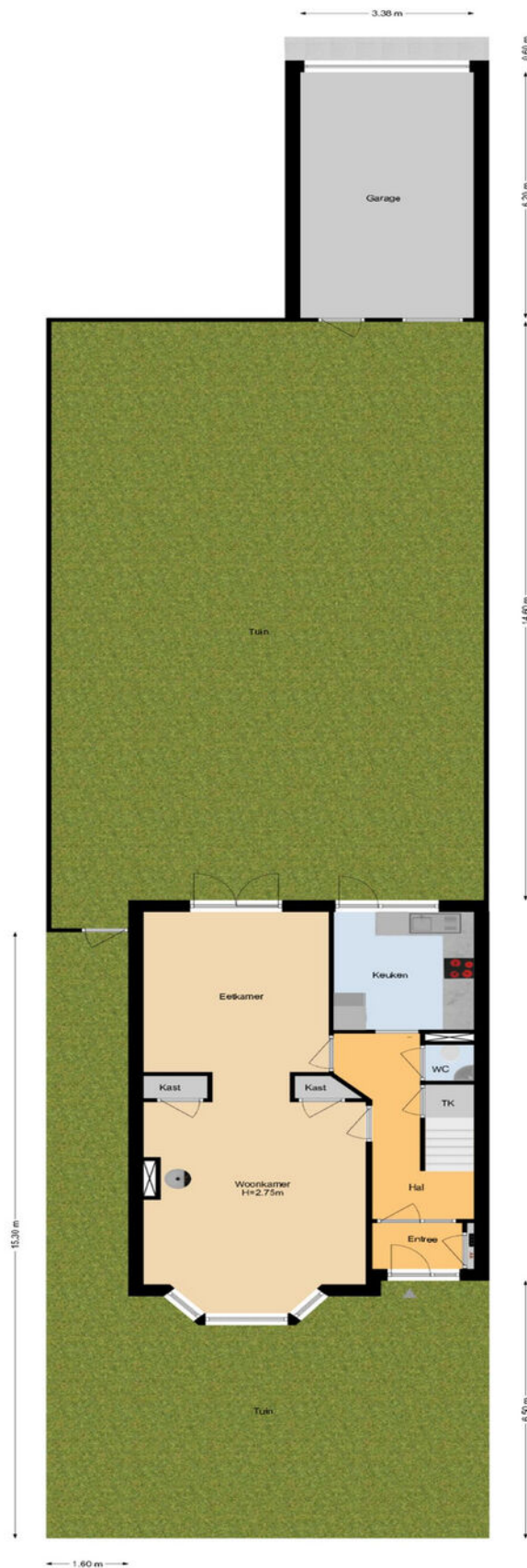


Deze plattegrond is met uiterste zorg samengesteld.  
Er kunnen geen rechten aan ontleend worden. © MOD3SIGN

OPTIE  
Begane Grond  
Meerweg 7  
Bennebroek

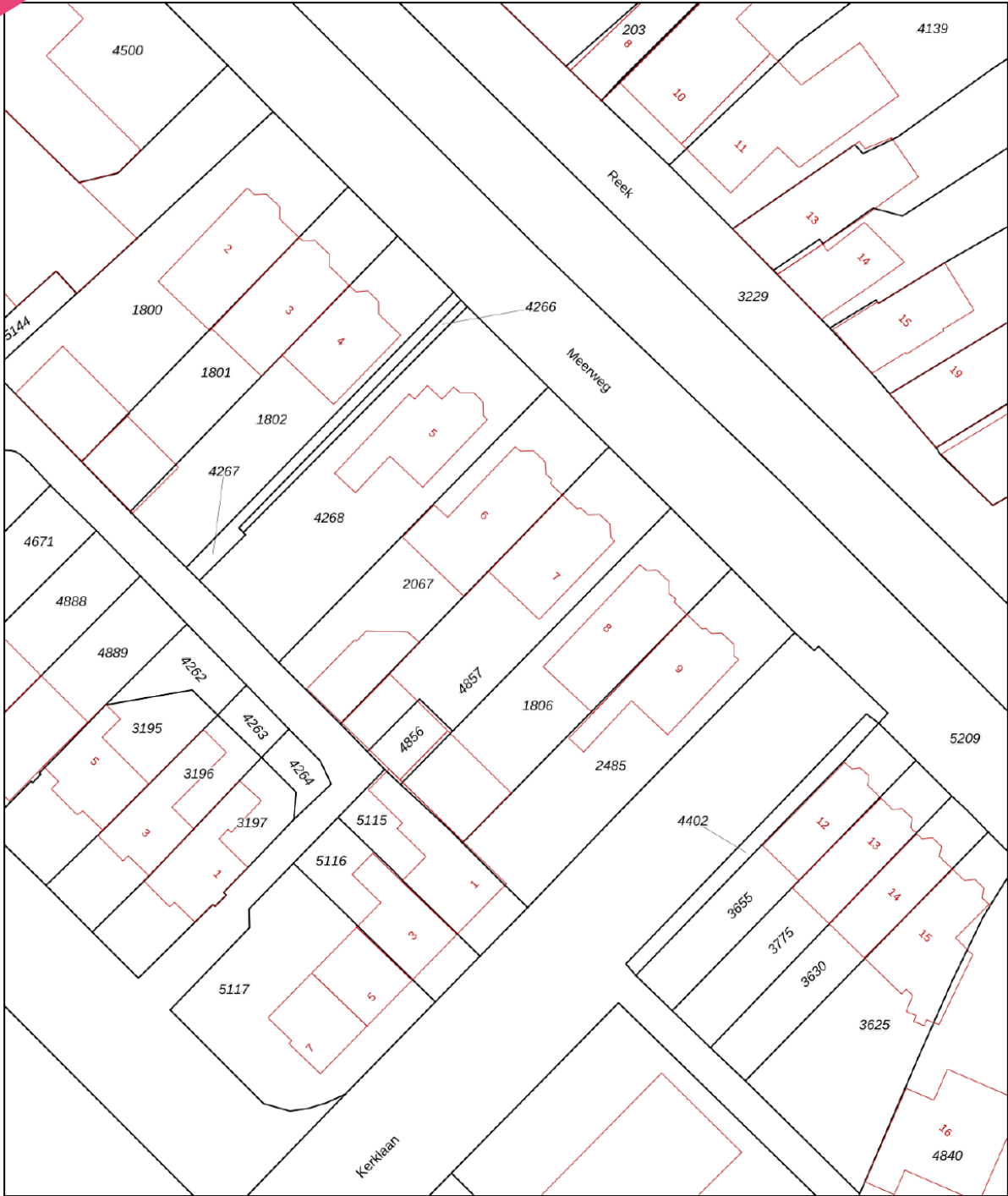



Deze plattegrond is met uiterste zorg samengesteld.  
Er kunnen geen rechten aan ontleend worden. © MOD3SIGN



← 1.60 m →

Deze plattegrond is met uiterste zorg samengesteld.  
Er kunnen geen rechten aan ontleend worden. © MODSIGN



<p><b>12345</b> Perceelnummer</p> <p><b>25</b> Huisnummer</p> <p>— Vastgestelde kadastrale grens</p> <p>— Voorlopige kadastrale grens</p> <p>— Administratieve kadastrale grens</p> <p>— Bebouwing</p>	<p>Schaal 1: 500</p> <p>Kadastrale gemeente Bennebroek</p> <p>Sectie A</p> <p>Perceel 4857</p>	
--	--	---

Voor een eensluitend uittreksel, geleverd op 22 maart 2024  
De bewaarder van het kadaster en de openbare registers

Aan dit uittreksel kunnen geen betrouwbare maten worden ontleend.  
De Dienst voor het kadaster en de openbare registers behoudt zich de intellectuele eigendomsrechten voor, waaronder het auteursrecht en het databankenrecht.

#### Object gegevens

Soort woning	eengezinswoning
Type woning	2-onder-1-kapwoning
Bouwjaar	1920
Bouwworm	Bestaande bouw
Permanente bewoning	ja
Huidig gebruik	woning
Huidige bestemming	woning

#### Maten object

Aantal kamers	5
Aantal slaapkamers	3
Volume	428 m <sup>3</sup>
Perceeloppervlakte	280 m <sup>2</sup>
Woonoppervlakte	113 m <sup>2</sup>

#### Details

Ligging object	aan bosrand, aan water, in centrum, vrij uitzicht, in bosrijke
Bijzonderheden	vrijstaande stenen garage
Verwarming	c.v.-ketel
Isolatie	dubbel glas
Warm water	c.v.-ketel
Zonwering	zonnenscherm achtergevel

#### Tuin gegevens

Tuin	achtertuin, voortuin
Kwaliteit	



# Je hebt een woning bezichtigd, en nu?

## Bezichtiging

Je hebt geen verdere belangstelling; wil je ons dit even laten weten, zodat wij dit aan onze opdrachtgever kunnen doorgeven.

## Enthousiast

Je bent enthousiast en wilt de woning graag kopen:

- ken je jouw hypotheek mogelijkheden?
- indien jij dat wenst kan Heemborgh Makelaars jou hierbij adviseren. t 023 - 584 52 65
- Is er voor deze woning een huisvestingsvergunning vereist?  
Zo ja, ga na of jij hiervoor in aanmerking komt.

## Een bod uitbrengen

Als je bovengenoemde zaken hebt onderzocht, weet je of het voor jou zinvol is om een bod uit te brengen. Een bod kan je zowel mondeling als schriftelijk uitbrengen. Heemborgh Makelaars zal jouw bod overbrengen en bespreken met de eigenaar van de woning. Wordt het door jouw uitgebrachte bod door de eigenaar geaccepteerd, dan is er sprake van een koopovereenkomst. Echter het is pas bindend als de koopovereenkomst door iedereen getekend is.

Het is belangrijk dat jij in jouw bod die zaken opneemt, die voor jouw belangrijk zijn zoals:

- het verkrijgen van een hypotheek al dan niet met Nationale Hypotheek Garantie.
- het verkrijgen van een huisvestingsvergunning.
- een opsomming van de roerende zaken waarvan jij wilt dat ze bij de aankoop in de woning achterblijven.
- het wel of niet laten uitvoeren van een bouwkundige keuring

## Onderhandelingen

Het is mogelijk dat het door jouw uitgebrachte bod niet direct door de verkoper wordt geaccepteerd. Heemborgh Makelaars zal dan namens de verkoper met jou in onderhandeling treden.

## Koopovereenkomst

Als er een overeenstemming is wordt vervolgens door de verkopende makelaar de koopakte opgemaakt. Nadat de koper een volledig getekend koopcontract heeft ontvangen, heeft de koper nog 3 dagen bedenktijd. Indien de koper de koopovereenkomst wenst te ontbinden, dan dient hij/zij dit middels een bericht met ontvangstbevestiging aan de makelaar kenbaar te maken.

## Waarborgsom

De notaris zal jou (de koper) enkele dagen nadat hij de koopakte heeft ontvangen, verzoeken tot het storten van de waarborgsom of het stellen van een bankgarantie, uiterlijk op de datum zoals afgesproken in het koopcontract.

## Hypotheek

Als de koopakte is getekend dien je zo spoedig mogelijk de hypotheek aan te vragen. De bank zal een taxatierapport van de woning verlangen. Overleg met je hypotheekadviseur wie dit taxatierapport mag maken. Indien nodig zal nu ook de huisvestingsvergunning kunnen worden aangevraagd.

## Leveringsakte

Op het moment dat de datum van het transport nadert, ontvang je een uitnodiging van de notaris om de transportakte te komen tekenen. Op deze dag vindt dus de feitelijke eigendomsoverdracht plaats en ontvang jij de sleutel van jouw nieuwe woning.





## Bennebroek

📍 Rijksstraatweg 22  
2121 AE Bennebroek

☎ 023 - 584 52 65  
✉ bennebroek@heemborgh.nl

**Alles naar wens  
geweest?**

## Nieuw-Vennep

📍 Hoofdweg 1334 A  
2151 LT Nieuw-Vennep

☎ 0252 - 629 090  
✉ nieuw-vennep@heemborgh.nl

## Hillegom

📍 Hoofdstraat 142  
2181 EH Hillegom

☎ 0252 - 516 413  
✉ hillegom@heemborgh.nl

## Sassenheim

📍 Hoofdstraat 271  
2171 BE Sassenheim

☎ 0252 - 217 011  
✉ sassenheim@heemborgh.nl