

JAREN '30 WONEN

MET DE KWALITEITEN VAN NU

20 appartementen,
36 eengezinswoningen en
20 bootligplaatsen



www.bloementuinsassenheim.nl



Bloementuin
Sassenheim

INHOUD

- 4 Duurzaam en rustiek wonen in de Bollenstreek
- 4 Architect aan het woord
- 5 Alles binnen handbereik
- 6 Groen en prettig wonen
- 8 Vogelvlucht over Bloementuin
- 9 De voordelen van nieuwbouw
- 10 Woningtype Zonnebloem | appartement
- 12 Woningtype Madelief | appartement
- 14 Woningtype Tulp | eengezinswoning
- 16 Woningtype Roos | eengezinswoning
- 18 Woningtype Dahlia | eengezinswoning
- 20 Woningtype Narcis | eengezinswoning
- 22 Woningtype Lotus | eengezinswoning
- 24 Woningtype Jasmijn | eengezinswoning
- 26 Bootligplaats Waterlelie
- 28 Homestudios



MAAK KENNIS MET BLOEMENTUIN

JAREN '30 WONEN MET DE KWALITEITEN VAN NU

Wonen in een prettige, rustige en karakteristieke dorpse omgeving. Maar dan wel in een moderne, duurzame en comfortabele woning. Midden in Sassenheim ontwikkelt BAM Wonen het nieuwbouwproject Bloementuin.

Dit nieuwbouwproject bestaat uit in totaal 56 woningen; 36 eengezinswoningen en 20 appartementen. Daarnaast worden er ook 20 bootligplaatsen te koop aangeboden.



Duurzaam en rustiek wonen IN DE BOLLENSTREEK

De architectuur van de woningen in Bloementuin is geïnspireerd op de jaren '30 architectuurstijl: sfeervol en met veel karakteristieke elementen. De woningen worden gebouwd volgens de modernste inzichten. Met hoge isolatiewaarden en moderne gasloze installaties gaan comfort en duurzaamheid hand in hand. Zowel de eengezinswoningen als de appartementen worden opgeleverd met energielabel A+++.

En niet alleen de woningen zijn ontworpen met het oog op de toekomst. Met het stedenbouwkundig ontwerp van Bloementuin zet BAM Wonen in op een gezonde leefomgeving. Er is veel ruimte voor groen en speelgelegenheid in de autoluwe openbare ruimte. Bloementuin moet een prettige plek worden. Voor mensen, maar ook voor vogels, bijen en andere fauna.

Uniek aan Bloementuin is ook de ligging aan het water. En het feit dat er naast de 56 woningen ook 20 bootligplaatsen te koop worden aangeboden. Deze bootligplaatsen zijn beschikbaar voor toekomstige bewoners. Vanuit de bootligplaatsen is er een directe verbinding naar de Kagerplassen, het oudste watersportgebied van Nederland.



ARCHITECT AAN HET WOORD

Bloementuin is ontworpen als woongebied dat natuurlijk opgaat in de omliggende omgeving. Om dat te bereiken, hielden de architecten een ritme in acht. De eerste stap van dat ritme begint bij de woningtype Tulp woningen rondom de Rembrandtlaan en Mondriaanlaan. Deze woningen sluiten in sfeer en kwaliteit naadloos aan op de bestaande bebouwing.

De volgende stap wordt gezet bij de woningen van type Narcis. Ook deze woningen sluiten goed aan bij de bestaande bebouwing, maar deze zijn voorzien een indrukwekkende asymmetrische kap. Hiermee maken deze woningen een niveausprong richting de appartementengebouwen.

De appartementengebouwen vormen de laatste stap van het ritme. Ze gaan trapsgewijs, van drie naar vier bouwlagen, naar het hoogste punt van het project. Zo vormen ze een mooi stedenbouwkundig accent aan het water.

ALLES BINNEN HANDBEREIK

Naar de Randstad, of toch richting de kust. Als bewoner van Bloementuin kun je straks alle kanten op. Sassenheim ligt midden in de Bollenstreek. Met de auto ben je binnen een kwartier op het strand van Noordwijk en grote steden als Leiden en Amsterdam liggen binnen handbereik. Het water waaraan Bloementuin grenst, is in directe verbinding met de Kagerplassen. Met de boot bevind je je daarom in een mum van tijd in één van de mooiste watersportgebieden van Nederland.

Sassenheim zelf biedt overigens ook alles wat je nodig hebt. De woningen en appartementen van Bloementuin worden gerealiseerd in een bestaande wijk, in de buurt van het gezellige centrum. Hier vind je diverse mogelijkheden voor een hapje eten of een goede kop koffie. En met een levendig verenigingsleven, diverse sportclubs, mooie plekken voor een heerlijke wandeling én een goed gevulde activiteitenkalender is er in Sassenheim altijd wel iets te zien of doen.

In de nabije omgeving van Bloementuin bevinden zich verder een basisschool, middelbare school én dagelijkse voorzieningen zoals supermarkten en andere winkels.



Groen & prettig wonen

De naam Bloementuin is niet voor niets gekozen. Dit nieuwbouwproject is ontworpen met aandacht voor de wereld.

Bouw volgens moderne standaarden

Dat uit zich om te beginnen in het technische ontwerp van de woningen. De wanden, vloeren en daken van de woningen zijn uitgevoerd met hoge isolatiewaardes. Dat maakt de woningen niet alleen erg comfortabel, maar ook energiezuinig. Verder zijn de eengezinswoningen voorzien van triple glas en de appartementen van dubbele beglazing. Het gebruikte hout is 100% FSC® gecertificeerd.



De woningen zijn niet op het gasnet aangesloten en worden voorzien van verwarming en warm water door middel van een warmtepomp. De daken van de eengezinswoningen en appartementen worden voorzien van zonnepanelen.

Aandacht voor natuur in de omgeving

Het stedenbouwkundig ontwerp van Bloementuin is ook doorspekt met aandacht voor de natuur. Bloementuin wordt een groene omgeving. Met veel inheemse bomen, groendaken op bergingen, geveltuinen en half verharde wandelpaden en -parkeerplaatsen. Verder komen er een natuur-speelplaats, lokale bollenveldjes en een kruidentuin. Zo is er straks letterlijk groen voor jong en oud.

Zoals het hoort bij een bloementuin is er ook volop aandacht voor de waterhuishouding. De hemelwaterafvoeren van de woningen van Bloementuin worden afgekoppeld van het riool. Op die manier stroomt schoon regenwater niet onnodig het riool in om te worden gezuiverd. Bovendien kan het riool zo beter omgaan met veel neerslag. Tuinen van de eengezinswoningen worden bovendien voorzien van regentonnen.

Een heerlijke plek om te leven

De bomen die voor de realisatie van het project worden gekapt, worden op een slimme manier weer terug in de woonomgeving verwerkt. In de vorm van straatmeubilair, speeltoestellen en verblijfsgebieden voor fauna. Zo geeft BAM Wonen vorm aan circulariteit in Bloementuin.



Om biodiversiteit te bevorderen maken vlinderstruiken, bijen- en wormenhotels en diervriendelijke buitenverlichting ook onderdeel uit van het plan. Tel daarbij op dat het vele groen in de openbare ruimte gaat zorgen voor geluidsdemping en een algemeen gevoel van welbevinden en je weet;

Bloementuin wordt straks een heerlijke plek om te leven. Voor mens en dier.

Vogelvlucht

OVER BLOEMENTUIN

Bloementuin bestaat uit 56 comfortabele en stijlvolle woningen in jaren '30 architectuur. Er zijn 36 eengezinswoningen en 20 appartementen. Daarnaast zijn er 20 bootligplaatsen beschikbaar.

De 36 eengezinswoningen zijn verdeeld over zes woningtypes: Tulp, Roos, Dahlia, Narcis, Lotus en Jasmijn. Voor de appartementen kun je kiezen uit twee typen: Zonnebloem en Madelief. Welke woning je ook kiest; in Bloementuin ben je verzekerd van een moderne en comfortabele woning die standaard al heel goed is ingedeeld. Uniek aan dit project is dat er ook bootligplaatsen (type Waterlelie) te koop worden aangeboden.

Voor alle woningen zijn er bovendien diverse slimme indelingsmogelijkheden beschikbaar. Gebruik deze mogelijkheden om jouw favoriete woningen aan te passen aan jouw persoonlijke woonwensen. Meer informatie over deze mogelijkheden en het andere meerwerk vind je op Mijn Homestudios voor Bloementuin. Daar lees je ook meer over de unieke mogelijkheid om (delen van) jouw woning woonklaar te laten afwerken en inrichten.



DE VOORDELEN VAN NIEUWBOUW

Kiezen voor Bloementuin betekent kiezen voor een nieuwbouwwoning. Nieuwbouw heeft heel veel voordelen. Hieronder sommen we de belangrijkste op:

- 1 Onderhoudsvrij**
een nieuwbouwwoning heeft de eerste jaren nauwelijks onderhoud nodig.
- 2 Comfortabel, duurzaam en energiezuinig**
goede isolatie en moderne installaties zorgen voor veel wooncomfort, een lage energierekening en een minimale ecologische voetafdruk.
- 3 Op maat**
je hebt de mogelijkheid om diverse onderdelen van je nieuwe huis volledig aan te passen aan jouw woonwensen. Er zijn verschillende mogelijkheden om de indeling van verdiepingen te wijzigen. Verder kun je belangrijke onderdelen zoals de keuken en de sanitaire ruimtes naar jouw smaak laten afwerken.

WONINGTYPE ZONNEBLOEM

Kenmerken

- Van dit woningtype worden 8 appartementen te koop aangeboden
- Bouwnummers: 37 en 47 op de begane grond
- Bouwnummers: 39, 42, 45, 49, 52 en 55 op de verdiepingen
- Woonoppervlakte van circa 85 m²
- Drie slaapkamers
- Badkamer en separate toiletruimte inclusief sanitair en tegelwerk
- Buitenruimte van circa 8,5 m²
- Gelegen op de begane grond en de verdiepingen
- Berging op de begane grond van ca. 5 m²
- Gasloos en voorzien van moderne en duurzame installaties

Dit mooie en slim ingerichte vierkamerappartement heeft een woonoppervlakte van circa 85 vierkante meter. De entreehal geeft toegang tot het toilet, de technische ruimte en de woonkamer. In deze woonkamer is ruimte voor een open keukenopstelling en de vele ramen zorgen voor een prachtige lichtinval. De woonkamer geeft direct toegang tot de buitenruimte van circa 8,5 m², waar je kan genieten van uitzicht op het water. Heb je een bootligplaats gekocht? Dan kun je eenvoudig vanuit het appartementencomplex je boot bereiken. Vanuit de hal zijn de drie slaapkamers en de badkamer bereikbaar.

Voor dit appartement kun je kiezen uit diverse indelingsmogelijkheden. Zo kun je bijvoorbeeld twee slaapkamers samenvoegen tot één royale master bedroom. Kijk op Mijn Homestudios voor meer informatie.



Bekijk op [Bloementuinsassenheim.nl](https://bloementuinsassenheim.nl) alle kenmerken, tekeningen en unieke mogelijkheden van deze woning.

Afhankelijk van het bouwnummer wordt dit woningtype op deze wijze óf gespiegeld uitgevoerd.



WONINGTYPE MADELIEF

Kenmerken

- Van dit woningtype worden 12 appartementen te koop aangeboden
- Bouwnummers: 38 en 48 op de begane grond
- Bouwnummers: 40, 41, 43, 44, 46, 50, 51, 53, 54 en 56 op de verdiepingen
- Woonoppervlakte van circa 87 m²
- Twee slaapkamers
- Badkamer en separate toiletruimte inclusief sanitair en tegelwerk
- Buitenruimte van circa 8,5 m²
- Gelegen op de begane grond en de verdiepingen
- Berging op de begane grond van ca. 5 m²
- Gasloos en voorzien van moderne en duurzame installaties

Dit mooie en slim ingerichte driekamerappartement heeft een woonoppervlakte van circa 87 vierkante meter. De centrale entreehal geeft toegang tot de twee slaapkamers, het toilet, de technische ruimte én de ruime woonkamer van maar liefst 43 vierkante meter. In deze woonkamer is ruimte voor een keukenopstelling met rookeiland en de vele ramen zorgen voor een prachtige lichtinval. De woonkamer geeft direct toegang tot de buitenruimte van circa 8,5 m². De meeste appartementen beschikken over een buitenruimte met uitzicht op de boten en het water.

Voor dit appartement kun je kiezen uit diverse indelingsmogelijkheden. Zo kun je een extra slaapkamer realiseren. Kijk op Mijn Homestudios voor meer informatie.



Bekijk op [Bloementuinsassenheim.nl](https://www.bloementuinsassenheim.nl) alle kenmerken, tekeningen en unieke mogelijkheden van deze woning.

Afhankelijk van het bouwnummer wordt dit woningtype op deze wijze óf gespiegeld uitgevoerd.



Indelingsvariant met ruimte voor een keukenopstelling met rookeiland.

WONINGTYPE TULP

Kenmerken

- Van dit woningtype worden 8 eengezinswoningen te koop aangeboden
- Bouwnummers: 2, 5, 6, 12, 27, 33, 34 en 36
- Woonoppervlakte van circa 109 m²
- Hoekwoning met extra raamkozijn in zijgevel*
- Drie slaapkamers op de eerste verdieping
- Badkamer en separate toiletruimte inclusief sanitair en tegelwerk
- Gasloos en voorzien van moderne en duurzame installaties
- Houten berging in de achtertuin
- Tuinoriëntatie op zuidwest, zuidoost en noordoost

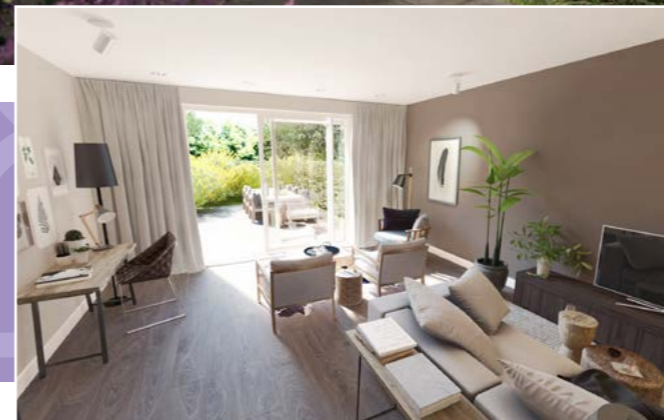
Deze hoekwoning heeft een woonoppervlakte van circa 109 vierkante meter. In de basisindeling beschikt de begane grond over een tuingerichte woonkamer met ruimte voor een keukenopstelling aan de voorzijde van de woning. Op de eerste verdieping vind je drie slaapkamers en een badkamer. Via de vaste trap bereik je de zolder die standaard is voorzien van een dakraam en volop mogelijkheden biedt voor het creëren van extra ruimtes.

Voor deze woning kun je kiezen uit diverse indelings- en uitbreidingsmogelijkheden. Denk aan een uitbouw, het verplaatsen van de keukenopstelling naar de achterzijde van de woning, het samenvoegen van slaapkamers én het realiseren van extra ruimtes op zolder. Op Mijn Homestudios voor Bloementuin vind je meer informatie over alle mogelijkheden.



* *bekijk op de interactieve havelkaart op bloementuinsassenheim.nl voor welke woningen dit van toepassing is.*

Afhankelijk van het bouwnummer wordt dit woningtype op deze wijze óf gespiegeld uitgevoerd.



Bekijk op Bloementuinsassenheim.nl alle kenmerken, tekeningen en unieke mogelijkheden van deze woning.

WONINGTYPE ROOS

Kenmerken

- Van dit woningtype worden 22 eengezinswoningen te koop aangeboden
- Bouwnummers: 4, 7, 8, 9, 10, 11, 14, 15, 16, 17, 18, 21, 22, 23, 24, 25, 28, 29, 30, 31, 32 en 35
- Woonoppervlakte van circa 110 m²
- Drie slaapkamers op de eerste verdieping
- Badkamer en separate toiletruimte inclusief sanitair en tegelwerk
- Gasloos en voorzien van moderne en duurzame installaties
- Houten berging in de achtertuin
- Tuinoriëntatie op zuidwest, zuidoost en noordoost

Deze mooie tussenwoning heeft een woonoppervlak van circa 110 vierkante meter. In de basisindeling beschikt de begane grond over een tuingerichte woonkamer met schuifpui en ruimte voor een keukenopstelling aan de voorzijde van de woning. Op de eerste verdieping vind je drie slaapkamers en een badkamer. Via de vaste trap bereik je de zolder die standaard is voorzien van een dakraam en volop mogelijkheden biedt voor het creëren van extra ruimtes.

Voor deze woning kun je kiezen uit diverse indelings- en uitbreidingsmogelijkheden. Denk aan een uitbouw, het verplaatsen van de keukenopstelling naar de achterzijde van de woning, het samenvoegen van slaapkamers én het realiseren van extra ruimtes op zolder. Op Mijn Homestudios voor Bloementuin vind je meer informatie over alle mogelijkheden.



Afhankelijk van het bouwnummer wordt dit woningtype op deze wijze óf gespiegeld uitgevoerd.



Bekijk op [Bloementuinsassenheim.nl](https://www.bloementuinsassenheim.nl) alle kenmerken, tekeningen en unieke mogelijkheden van deze woning.

WONINGTYPE DAHLIA

Kenmerken

- Van dit woningtype wordt 1 eengezinswoning te koop aangeboden
- Bouwnummer: 3
- Woonoppervlakte van circa 112 m²
- Erker op de begane grond
- Woonkamer van maar liefst 34,5 m²
- Drie slaapkamers op de eerste verdieping
- Badkamer en separate toiletruimte inclusief sanitair en tegelwerk
- Gasloos en voorzien van moderne en duurzame installaties
- Houten berging in de achtertuin
- Tuinoriëntatie op het zuidwesten

Deze prachtige hoekwoning van circa 112 vierkante meter is uniek in Bloementuin. Door de erker op de begane grond ontstaat een extra ruime en lichte woonkamer. De woonkamer biedt ruimte aan een keukenopstelling en is georiënteerd op de achtertuin. Over de achtertuin gesproken: deze is erg ruim en gelegen op het zuidwesten. Daardoor geniet je al vroeg in het jaar van het buitenleven. Op de eerste verdieping vind je drie slaapkamers en een badkamer. Via de vaste trap bereik je de zolder die standaard is voorzien van een dakraam en volop mogelijkheden biedt voor het creëren van extra ruimtes.

Voor deze woning kun je kiezen uit diverse indelings- en uitbreidingsmogelijkheden. Denk aan een uitbouw, het verplaatsen van de keukenopstelling naar de achterzijde van de woning, het samenvoegen van slaapkamers én het realiseren van extra ruimtes op zolder. Op Mijn Homestudios voor Bloementuin vind je meer informatie over alle mogelijkheden.



Bekijk op
[Bloementuinsassenheim.nl](https://bloementuinsassenheim.nl)

alle kenmerken, tekeningen en unieke mogelijkheden van deze woning.

WONINGTYPE NARCIS

Kenmerken

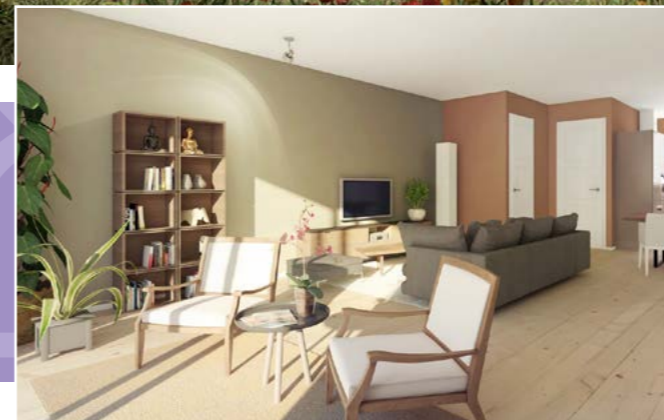
- Van dit woningtype worden 2 eengezinswoningen te koop aangeboden
- Bouwnummers: 19 en 20
- Woonoppervlakte van circa 113 m²
- Erker op de begane grond
- Woonkamer van maar liefst 34,5 m²
- Drie slaapkamers op de eerste verdieping
- Badkamer en separate toiletruimte inclusief sanitair en tegelwerk
- Gasloos en voorzien van moderne en duurzame installaties
- Houten berging in de achtertuin
- Tuinoriëntatie op het zuidwesten

Deze hoekwoning heeft een woonoppervlakte van circa 113 vierkante meter. Op de begane grond beschikt de woning over een erker; de woonkamer voelt daardoor erg ruim en licht aan. De woonkamer biedt ruimte aan een keukenopstelling en is georiënteerd op de achtertuin. Op de eerste verdieping vind je drie slaapkamers en een badkamer. Via de vaste trap bereik je de zolder die standaard is voorzien van een dakraam en volop mogelijkheden biedt voor het creëren van extra ruimtes.

Voor deze woning kun je kiezen uit diverse indelings- en uitbreidingsmogelijkheden. Denk aan een uitbouw, het verplaatsen van de keukenopstelling naar de achterzijde van de woning, het samenvoegen van slaapkamers én het realiseren van extra ruimtes op zolder. Op Mijn Homestudios voor Bloementuin vind je meer informatie over alle mogelijkheden.



Afhankelijk van het bouwnummer wordt dit woningtype op deze wijze óf gespiegeld uitgevoerd.



Bekijk op [Bloementuinsassenheim.nl](https://bloementuinsassenheim.nl) alle kenmerken, tekeningen en unieke mogelijkheden van deze woning.

WONINGTYPE LOTUS

Kenmerken

- Van dit woningtype wordt 1 eengezinswoning te koop aangeboden
- Bouwnummer: 1
- Woonoppervlakte van circa 114 m²
- Erker op begane grond en eerste verdieping
- Woonkamer van maar liefst 34,5 m²
- Drie slaapkamers op de eerste verdieping
- Badkamer en separate toiletruimte inclusief sanitair en tegelwerk
- Gasloos en voorzien van moderne en duurzame installaties
- Houten berging in de achtertuin
- Tuinoriëntatie op het zuidwesten

Van woningtype Lotus vind je maar één woning in Bloementuin. Deze hoekwoning, met een woonoppervlakte van circa 114 vierkante meter, beschikt over een erker op de begane grond én de eerste verdieping. Dat betekent volop lichtinval en een sterkere beleving van buiten. In de basisindeling beschikt de begane grond over een tuingerichte woonkamer met ruimte voor een keukenopstelling aan de voorzijde van de woning. Op de eerste verdieping vind je drie slaapkamers en een badkamer. Via de vaste trap bereik je de zolder die standaard is voorzien van een dakraam en volop mogelijkheden biedt voor het creëren van extra ruimtes.

Voor deze woning kun je kiezen uit diverse indelings- en uitbreidingsmogelijkheden. Denk aan een uitbouw, het verplaatsen van de keukenopstelling naar de achterzijde van de woning, het samenvoegen van slaapkamers én het realiseren van extra ruimtes op zolder. Op Mijn Homestudios voor Bloementuin vind je meer informatie over alle mogelijkheden.



Bekijk op
[Bloementuinsassenheim.nl](https://bloementuinsassenheim.nl)

alle kenmerken, tekeningen en unieke mogelijkheden van deze woning.

WONINGTYPE JASMIJN

Kenmerken

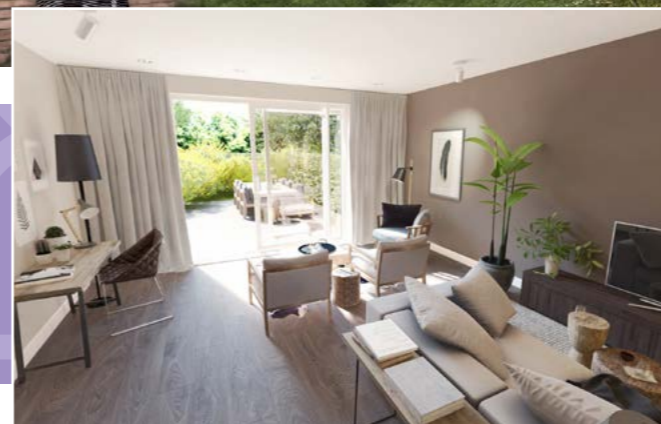
- Van dit woningtype worden 2 eengezinswoningen te koop aangeboden
- Bouwnummers: 13 en 26
- Woonoppervlakte van circa 118 m²
- Drie slaapkamers op de eerste verdieping
- Badkamer en separate toiletruimte inclusief sanitair en tegelwerk
- Gasloos en voorzien van moderne en duurzame installaties
- Houten berging in de achtertuin
- Tuinoriëntatie op het zuidwesten
- Opgetild dak aan achterzijde

Woningtype Jasmiijn is een sfeervolle hoekwoning met een woonoppervlakte van circa 118 vierkante meter. Uniek aan Jasmiijn is het opgetilde dak aan de achterzijde van de woning. Dat maakt de bruikbare ruimte op de tweede verdieping groter. In de basisindeling beschikt de begane grond over een tuingerichte woonkamer met ruimte voor een keukenopstelling aan de voorzijde van de woning. Op de eerste verdieping vind je drie slaapkamers en een badkamer. Via de vaste trap bereik je de zolder die standaard is voorzien van een dakraam en volop mogelijkheden biedt voor het creëren van extra ruimtes.

Voor deze woning kun je kiezen uit diverse indelings- en uitbreidingsmogelijkheden. Denk aan een uitbouw, het verplaatsen van de keukenopstelling naar de achterzijde van de woning, het samenvoegen van slaapkamers én het realiseren van extra ruimtes op zolder. Op Mijn Homestudios voor Bloementuin vind je meer informatie over alle mogelijkheden.



Afhankelijk van het bouwnummer wordt dit woningtype op deze wijze óf gespiegeld uitgevoerd.



Bekijk op [Bloementuinsassenheim.nl](https://www.bloementuinsassenheim.nl) alle kenmerken, tekeningen en unieke mogelijkheden van deze woning.

BOOTLIGPLAATS WATERLELIE

Kenmerken

- Er worden 20 bootligplaatsen te koop aangeboden
- Afmeting van de ligplaats: lengte ca. 6,5 m x breedte ca. 2,8 m
- Direct toegankelijk vanaf openbaar gebied

Uniek aan Bloementuin is de mogelijkheid om wonen en watersport te combineren. Er zijn 20 bootligplaats type Waterlelie te koop. Deze ligplaatsen zijn direct gelegen aan de appartementengebouwen. Vanaf Bloementuin heb je een directe verbinding met de Kagerplassen. En dit prachtige watersportgebied staat via de Zijl in directe verbinding met de Oude Rijn, van waaruit Leiden, Amsterdam en de rest van Nederland bereikbaar zijn.



Behijk op
[Bloementuinsassenheim.nl](https://bloementuinsassenheim.nl)

alle kenmerken, tekeningen en unieke mogelijkheden van deze woning.



**ONTDEK JE HUIS.
 MAAK JE THUIS.
 VOEL JE THUIS.**

Het indelen, afwerken en inrichten van je nieuwbouwwoning is een stevige klus. Je ontdekt pas echt wat bij je past als je het probeert. Dat kan nergens beter dan bij Homestudios, met hulp van onze deskundige specialisten, een handig online platform én een uniek experience center.

Duw, trek en sleep met muren, meubels, lampen en keukens. Wissel, kleur, schuif, gooi om en probeer, net zo lang tot het voelt als jouw ideale huis.

Bekijk de kopersopties online

Alle kopersopties van jouw favoriete bouwnummers bekijk je online op Mijn Homestudios voor Bloementuin. Van extra lichtpunten en data-aansluitingen tot een uitbouw, een keuken en opties voor sanitair en tegelwerk.

Maak één of meerdere woonontwerpen om inzicht te krijgen in de specifieke mogelijkheden. Dit helpt je om een gefundeerde keuze te maken voor de woning die het beste bij jou past. Bovendien krijg je zo een goed beeld van de bijbehorende investering.

Bezoek het Homestudios experience center

Nadat je het koopcontract hebt getekend, neemt Homestudios contact met je op. Je krijgt toegang tot een interactieve online omgeving voor kopers én je ontvangt een uitnodiging voor je bezoek aan het Homestudios experience center. Met een Kennisstudio vol informatie, een Inspiratiestudio met elf (!) volledig afgewerkte en ingerichte voorbeeldwoningen, een Kookstudio en een Creatiestudio brengt een bezoek aan het Homestudios experience center je een stap dichterbij je nieuwe thuis.

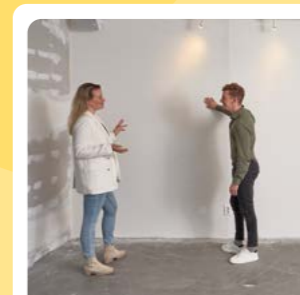
Altijd de juiste expert

Samen met jouw persoonlijke woonadviseur en andere specialisten creëer je jouw nieuwe thuis. Zij helpen je bij het maken van keuzes uit de beschikbare mogelijkheden voor je woning. Met de juiste expert op het juiste moment, ben je verzekerd van het beste advies.

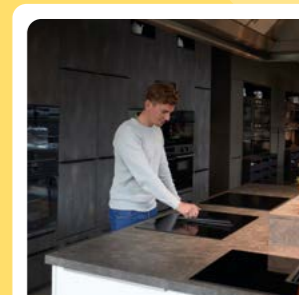
Interieurafwerking

Niet alleen voor de keukens en het sanitair kun je bij Homestudios terecht, ook voor de afwerking en inrichting van je woning. Denk aan de binnendeuren, zonwering en (maatwerk) inbouwkasten. Ook volledig afgewerkte wanden, vloeren en (wanneer aanwezig) trappen behoren tot de mogelijkheden. Onze ervaren interieurspecialisten helpen je om de gewenste sfeer door te voeren in alle onderdelen van jouw interieur. Helemaal passend bij je persoonlijke stijl, wensen én budget.

**HOME
 STUDIOS**



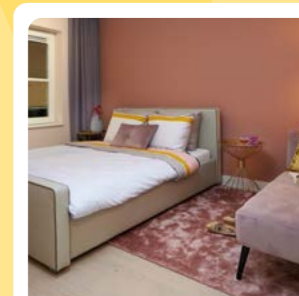
Ontdek en leer



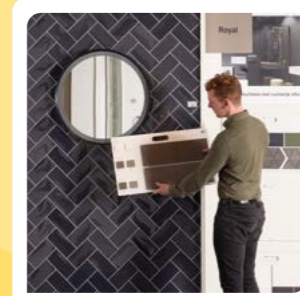
Proef en ervaar



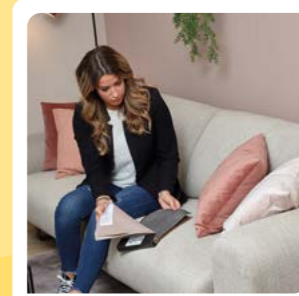
Deskundig advies



Inspiratie opdoen



Kleur en vorm



Keuzes maken

MET TROTS PRESENTEERT BAM WONEN

HET NIEUWBOUWPROJECT BLOEMENTUIN;

56 COMFORTABELE, DUURZAME EN STIJLVOLLE
WONINGEN IN HET HART VAN DE BOLLENSTREEK.

Op www.bloementuinsassenheim.nl vind je alle informatie over het project en de woningtypes en kun je alvast kennismaken met de makelaars van Heemborgh Makelaars Nieuw-Vennep. Zij zullen je ondersteunen tijdens het aankooptraject van een woning in Bloementuin. Om te beginnen informeren zij je over de unieke kwaliteiten en mogelijkheden van de woningen. Verder kunnen ze helpen bij de verkoop of taxatie van de huidige woning.

Disclaimer: Deze brochure is met de grootst mogelijke zorg samengesteld. Toch kan het voorkomen dat de informatie niet juist of onvolledig is. Aan de inhoud van deze brochure kunnen geen rechten worden ontleend.

Verkoopvoorwaarden

Bij alle woningen met een vrij op naam prijs tot €450.000 zijn de volgende bepalingen van kracht:

- een anti-speculatiebeding van 10 jaar
- een zelfbewoningsverplichting van 10 jaar

Artikelen t.b.v. deze bepalingen worden in de koop-/aannemingsovereenkomst en akte van levering opgenomen.



HEEMBORGH
MAKELAARS

