

HEEMBÖRGH

MAKELAARS



Athenelaan
Nieuw-Vennep

167G



























Nieuw-Vennep,

Athenelaan 167 G

Fijne 3-kamermaisonnette met zonnige tuin op het zuidwesten!

Op zoek naar een comfortabel en modern appartement met een heerlijke buitenruimte? Deze ruime maisonnette in de populaire wijk Getsewoud Noord biedt alles wat u zoekt: een lichte woonkamer, twee ruime slaapkamers, een zonnige tuin op het zuidwesten én een centrale ligging nabij alle dagelijkse voorzieningen.

Ligging

De woning is gelegen in het groene en ruim opgezette Getsewoud Noord. In de directe omgeving vindt u een grote speeltuin, diverse scholen, sportvelden, sportcomplex De Estafette met zwembad en een bushalte. Daarnaast bevinden zich twee winkelcentra op korte fietsafstand en bereikt u de Toolenburger Plas binnen circa 10 minuten. Dankzij de gunstige ligging nabij de A4, A44 en de Drie Merenweg zijn steden als Amsterdam, Haarlem, Hoofddorp en Leiden uitstekend bereikbaar.

Indeling

Begane grond

Via de entree op de begane grond komt u in de hal met meterkast, toiletruimte met fonteintje en ruimte voor een garderobe. De ruime, tuingerichte woonkamer geniet van veel natuurlijk licht dankzij de grote raampartijen aan de achterzijde. Aan de voorzijde bevindt zich de open keuken, voorzien van diverse inbouwapparatuur, waaronder een 4-pits inductiekookplaat, afzuigkap, koel-/vriescombinatie en magnetron (ovenfunctie werkt niet meer).

De gehele begane grond is afgewerkt met een pvc-vloer en beschikt over comfortabele vloerverwarming én vloerkoeling.

Vanuit de woonkamer heeft u toegang tot de verzorgde achtertuin op het zuidwesten. Hier kunt u optimaal genieten van de middag- en avondzon. De tuin is onderhoudsvriendelijk aangelegd met bestrating, een vlonderterras en kunstgras. Daarnaast beschikt de tuin over een praktische achterom en een vrijstaande berging met elektra.

Eerste verdieping

Via de open trap bereikt u de eerste verdieping. Hier bevinden zich twee ruime slaapkamers, een badkamer en op de overloop de opstelplaats voor de wasmachine en droger. De badkamer is voorzien van een douche, toilet en wastafelmeubel.

Ook deze verdieping is afgewerkt met een pvc-vloer en voorzien van vloerverwarming en vloerkoeling, wat zorgt voor optimaal wooncomfort gedurende het hele jaar.


Bijzonderheden

- Fijne 3-kamermaisonnette in populaire woonwijk
- Zonnige achtertuin op het zuidwesten
- Vrijstaande berging met elektra
- Volledig voorzien van vloerverwarming en vloerkoeling
- Bijdrage warmtepompsysteem (verwarmen en koelen): € 133,- per maand
- VvE-bijdrage: € 128,- per maand (o.a. opstalverzekering en reservering groot onderhoud)
- Gunstige ligging nabij winkels, scholen, sportvoorzieningen en uitvalswegen

Vraagprijs € 495.000,- k.k.

Oplevering: in overleg



<p>12345 25</p> <p>Deze kaart is noordgericht</p> <p>Perceelnummer</p> <p>Huisnummer</p> <p>Vastgestelde kadastrale grens</p> <p>Voorlopige kadastrale grens</p> <p>Administratieve kadastrale grens</p> <p>Bebouwing</p>	<p>Schaal 1: 1000</p> <p>Kadastrale gemeente Haarlemmermeer</p> <p>Sectie AE</p> <p>Perceel 4562</p>	
---	--	---

Voor een eensluitend uittreksel, geleverd op 2 juni 2026
De bewaarder van het kadaster en de openbare registers

Aan dit uittreksel kunnen geen betrouwbare maten worden ontleend.
De Dienst voor het kadaster en de openbare registers behoudt zich de intellectuele eigendomsrechten voor, waaronder het auteursrecht en het databankenrecht.

Lijst van zaken

www.heemborgh.nl

	Blijft achter	Gaat mee	Ter overname
Woning - Interieur			
Verlichting, te weten			
- opbouwspots/armaturen/lampen/dimmers		X	
- losse (hang)lampen		X	
Raamdecoratie/zonwering binnen, te weten			
- gordijnrails	X		
- gordijnen	X		
- jaloezieën	X		
- (losse) horren/rolhorren	X		
Vloerdecoratie, te weten			
- PVC vloer laminaat	X		
Woning - Keuken			
Keukenblok (met bovenkasten)	X		
Keuken (inbouw)apparatuur, te weten			
- kookplaat	X		
- (gas)fornuis	X		
- afzuigkap	X		
- magnetron	X		
- combi-oven/combimagnetron	X		
- koel-vriescombinatie	X		
- vaatwasser	X		
- koffiezetapparaat		X	
Woning - Sanitair/sauna			
Toilet met de volgende toebehoren			
- toilet	X		
- toiletrolhouder	X		
- toiletborstel(houder)	X		
- fontein	X		
Badkamer met de volgende toebehoren			
- douche (cabine/scherm)	X		

Lijst van zaken

	Blijft achter	Gaat mee	Ter overname
- wastafel	X		
- wastafelmeubel	X		
- toilet	X		
- toiletrolhouder	X		
Woning - Exterieur/installaties/ veiligheid/energiebesparing			
Brievenbus	X		
(Voordeur)bel		X	
Rookmelders	X		
(Klok)thermostaat	X		
Telefoonaansluiting/internetaansluiting		X	
Zonnepanelen	X		
Warmwatervoorziening, te weten			
- warmtepomp	X		
Tuin - Inrichting			
Tuinaanleg/bestrating	X		
Tuin - Bebouwing			
Tuinhuis/buitenberging	X		
Kasten/werkbank in tuinhuis/berging	X		

Object gegevens

Soort woning	maisonnette
Type woning	appartement
Bouwjaar	2017
Bouwworm	Bestaande bouw
Permanente bewoning	ja

Maten object

Aantal kamers	3
Aantal slaapkamers	2
Volume	312 m ³
Perceeloppervlakte	appartementrecht
Woonoppervlakte	94 m ²

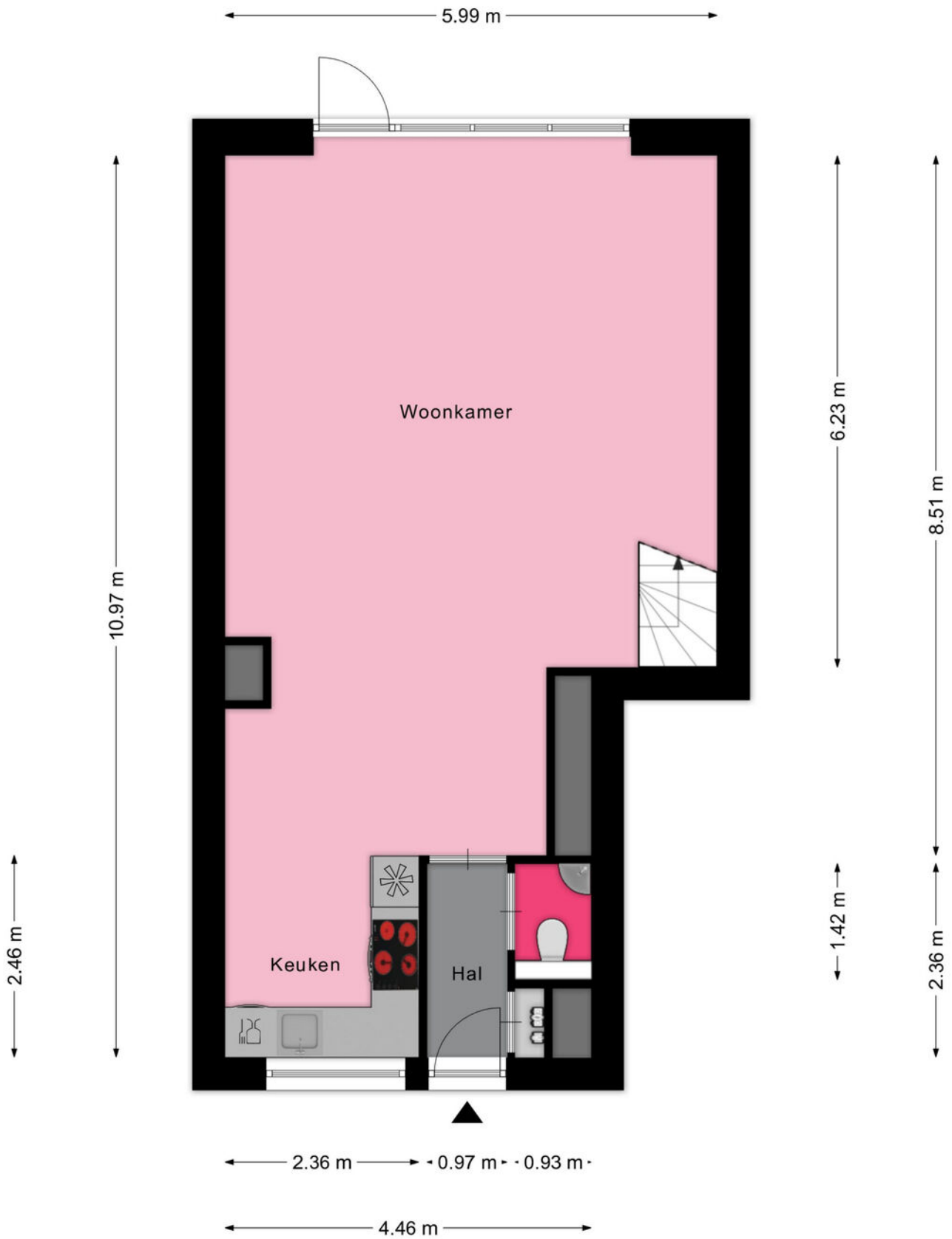
Details

Ligging object	aan rustige weg, in woonwijk
Energielabel	A
Voorzieningen	mechanische ventilatie, glasvezel kabel
Verwarming	warmtepomp
Isolatie	volledig geïsoleerd
Warm water	centrale voorziening

Tuin gegevens

Tuin	achtertuin
Kwaliteit	verzorgd
Ligging	zuidwest

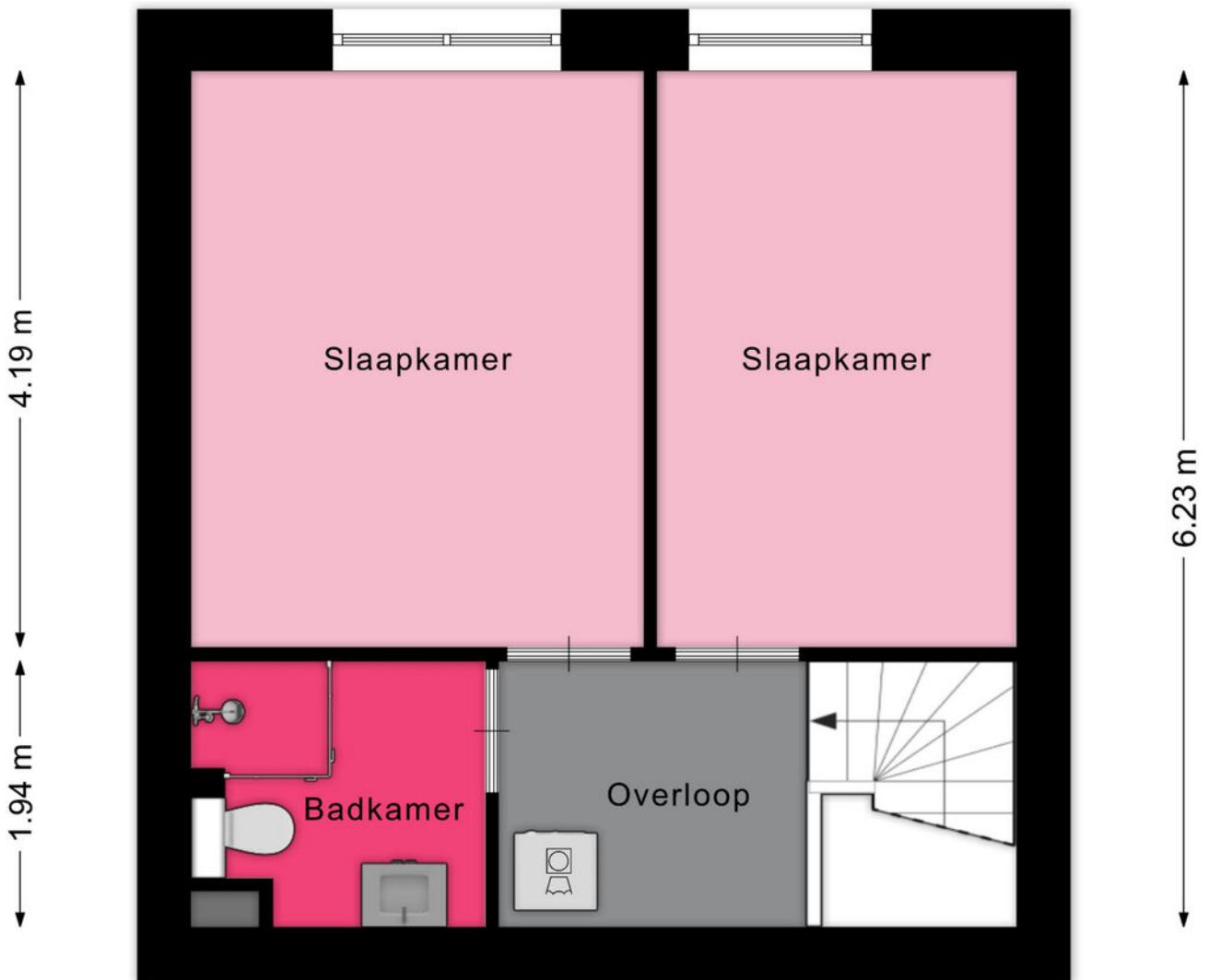




Aan de plattegronden kunnen geen rechten worden ontleend
© Zibber www.zibber.nl

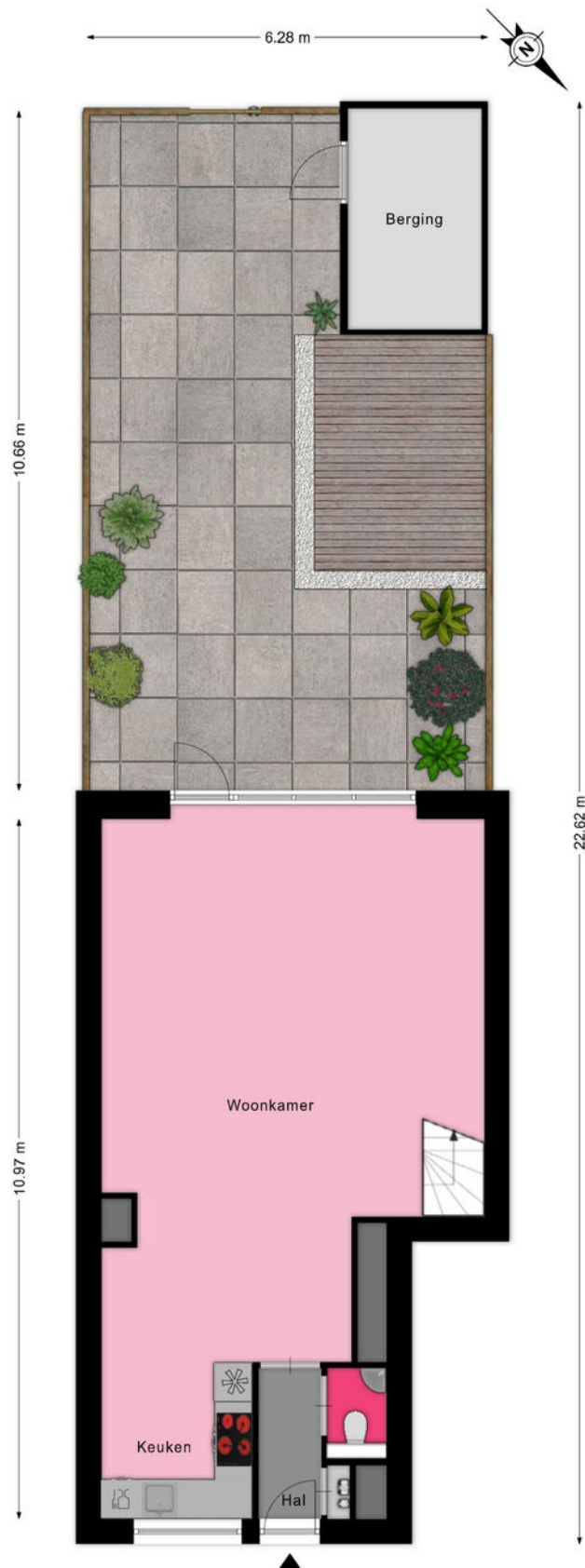
5.99 m

3.28 m 2.61 m



2.13 m 3.76 m

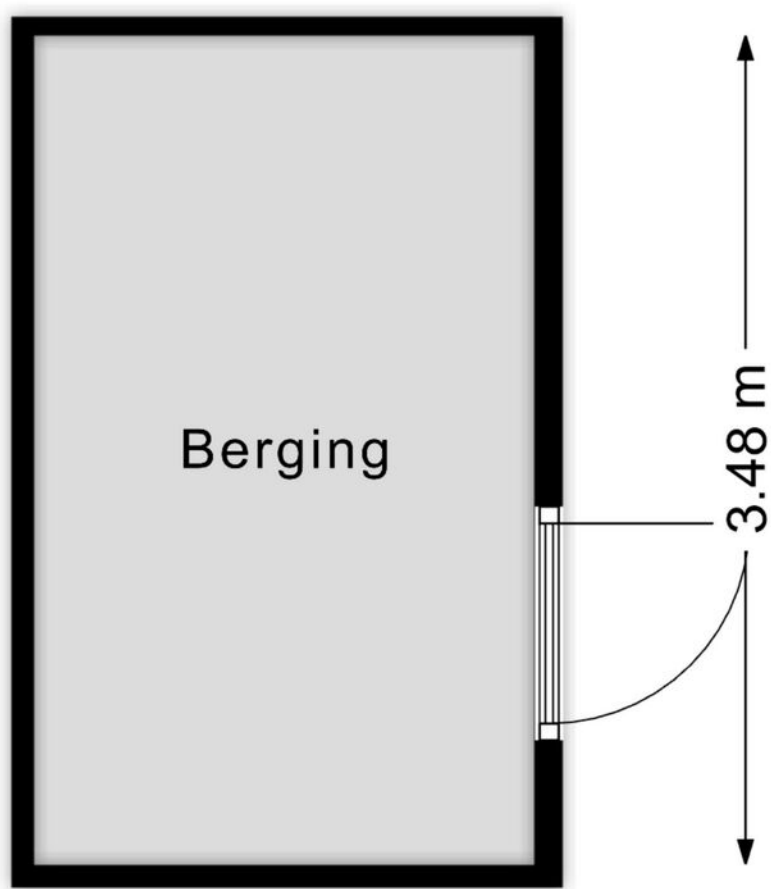
Aan de plattegronden kunnen geen rechten worden ontleend
© Zibber www.zibber.nl



Aan de plattegronden kunnen geen rechten worden ontleend
© Zibber www.zibber.nl



← 2.10 m →



Aan de plattegronden kunnen geen rechten worden ontleend
© Zibber www.zibber.nl



Nieuw-Vennep

📍 Hoofdweg 1334 A
2151 LT Nieuw-Vennep

☎ 0252 - 629 090
✉ nieuw-vennep@heemborgh.nl

Alles naar wens geweest?

Bennebroek

📍 Rijksweg 22
2121 AE Bennebroek

☎ 023 - 584 52 65
✉ bennebroek@heemborgh.nl

Hillegom

📍 Hoofdstraat 142
2181 EH Hillegom

☎ 0252 - 516 413
✉ hillegom@heemborgh.nl

Sassenheim

📍 Hoofdstraat 271
2171 BE Sassenheim

☎ 0252 - 217 011
✉ sassenheim@heemborgh.nl